

Polyvinylidenfluorid

PVDF

ist ein Kunststoff, der sich durch hohe Chemikalien- und Temperaturbeständigkeit auszeichnet. Zudem verfügt es über eine höhere Steifigkeit und Druckbeständigkeit als das Artverwandte PTFE.

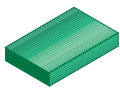
Anwendungsgebiet:

Dichtungen, Pumpenteile, Gehäuse, Behälter, medizinische Teile

PVDF ELS

elektrisch leitfähig





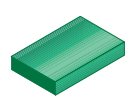
Platten

Farben

○ naturfarben

● schwarz

Stärke	Längen	Toleranzen Stärke mm		PVDF			
				Breite: 500 mm	Breite: 610 mm	Breite: 1.000 mm	Breite: 1.250 mm
mm	mm	min.	max.	kg/m	kg/m	kg/m	kg/m
1	2.000	-0,1	0,1			1,850 ○	
2		-0,15	0,15			3,980 ○	
3						5,730 ○	6,880 ○
4		-0,2	0,2			7,200 ○	9,230 ○
5		-0,25	0,25			9,260 ○	11,450 ○
6						11,360 ○	13,590 ○
8		-0,3	0,3			14,400 ○	
10		1.000 - 2.000	0,2	0,9			19,520 ○
	2.000						23,040 ○
	1.000 - 3.000			9,860 ○	12,880 ○		
12	1.000 - 2.000	0,3	1,5			23,660 ○	
	2.000						27,250 ○
	1.000 - 3.000				14,910 ○		
15	1.000 - 2.000					29,300 ○	
	1.000 - 3.000			14,870 ○			
16	1.000 - 2.000					31,000 ○	
	1.000 - 3.000				19,540 ○		
20	1.000 - 2.000					38,500 ○	
	1.000 - 3.000			19,540 ○	24,150 ○		
25	1.000 - 2.000					47,700 ○	
	1.000 - 3.000			24,220 ○	29,940 ○		
30	1.000 - 2.000	0,5	2,5			58,100 ○	
	1.000 - 3.000			29,500 ○	36,400 ○		
35	2.000					62,300 ○	
40	1.000 - 2.000					77,300 ○	
	1.000 - 3.000			38,800 ○	47,950 ○		
50	1.000 - 2.000					96,640 ○	
	1.000 - 3.000			48,200 ○	59,520 ○		
60	1.000 - 2.000		3,5			115,970 ○	
	1.000 - 3.000			58,000 ○	71,640 ○		
80			5				
				77,400 ○	94,550 ○		
100				96,600 ○			



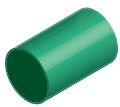
Platten

Farben

⊙ naturfarben

● schwarz

Stärke	Längen	Toleranzen Stärke mm		PVDF	PVDF ELS
				Breite: 1.500 mm	Breite: 1.000 mm
mm	mm	min.	max.	kg/m	kg/m
3	3.000	-0,15	0,15	8,250 ⊙	
4		-0,2	0,2	11,070 ⊙	
5		-0,25	0,25	13,740 ⊙	
6				16,310 ⊙	
8		-0,3	0,3	21,370 ⊙	
10		0,2	0,9	27,650 ⊙	
12		0,3	1,5	32,700 ⊙	
15				40,030 ⊙	
30	1.000 - 2.000	0,5	2,5		58,620 ●



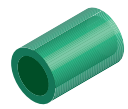
Rundstäbe

Farben

⊙ naturfarben

● schwarz



mm	Längen mm	Toleranzen außen mm		PVDF	PVDF ELS
		min.	max.	kg/m	kg/m
8	3.000	0,1	0,5	0,100 ⊙	
10	1.000 - 3.000		0,7	0,160 ⊙	
12		0,2	0,8	0,230 ⊙	
15				0,350 ⊙	
16				0,380 ⊙	
20	1.000 - 2.000		1,2		0,600 ●
	1.000 - 3.000			0,630 ⊙	
25				0,950 ⊙	
30				1,350 ⊙	
35			1,3	2,240 ⊙	
36			1,1	1,910 ⊙	
40	1.000 - 2.000		1,5		2,380 ●
	1.000 - 3.000			2,410 ⊙	
45		0,3	2	2,980 ⊙	
50				3,700 ⊙	
60	1.000 - 2.000		2,3		5,350 ●
	1.000 - 3.000			5,430 ⊙	
70			2,5	7,180 ⊙	
80		0,4	3	9,400 ⊙	
90		0,5	3,4	11,900 ⊙	
100		0,6	3,8	15,600 ⊙	
110		0,7	4,2	18,230 ⊙	
120		0,8	4,6	21,700 ⊙	
125				23,100 ⊙	
130			4,8	25,400 ⊙	
140		0,9	5,4	28,900 ⊙	
150		1	5,8	33,930 ⊙	
160	1.000	1,1	8	40,300 ⊙	
165	1.000 - 3.000	1,2		40,300 ⊙	
180				47,600 ⊙	
200		1,3	8,5	60,800 ⊙	
225	1.000		9	76,600 ⊙	
250	1.000 - 2.000	1,5		91,900 ⊙	
300		1,3	10	134,400 ⊙	
350	1.000		12	171,300 ⊙	
400				223,700 ⊙	

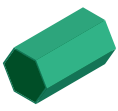


Rohre

Farben

⊙ naturfarben

		Längen	PVDF
mm	mm	mm	kg/m
16	1,9	5.000	0,170 ⊙
20			0,210 ⊙
25			0,270 ⊙
32	2,4		0,440 ⊙
40			0,560 ⊙
50	3		0,850 ⊙
63			1,100 ⊙
75	3,6		1,550 ⊙
90	2,8		1,480 ⊙
	4,3		2,230 ⊙
110	3,4		2,200 ⊙
	5,3		3,330 ⊙
140	4,3		3,520 ⊙
	6,7		5,310 ⊙
160	4,9		4,540 ⊙
	7,7		6,960 ⊙
200	6,2		6,920 ⊙
	9,6	10,860 ⊙	
225	6,9	8,950 ⊙	
	10,8	13,700 ⊙	
250	7,7	11,100 ⊙	
280	8,6	13,900 ⊙	
315	9,7	17,600 ⊙	



Sechskantstäbe

Farben

⊙ naturfarben

mm	Längen mm	Toleranzen außen mm		PVDF
		min.	max.	kg/m
17	3.000	0,2	0,7	0,430 ⊙
19				0,550 ⊙
24		0,9	0,940 ⊙	