

## Polyvinylchlorid

### **Hart-PVC**

ist ein Kunststoff der sich durch hohe mechanische Festigkeit, Steifigkeit und Härte auszeichnet. Die Dauergebrauchstemperatur liegt zwischen  $-15^{\circ}\text{C}$  und ca.  $+60^{\circ}\text{C}$ . Zudem besitzt PVC sehr gute elektrische Isoliereigenschaften. Es ist schwer entflammbar und nach entzug der Flamme selbstverlöschend. PVC kann verklebt und verschweißt werden.

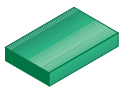
### Anwendungsgebiet:

Apparate-, Behälter-, Maschinen- und Anlagenbau.

### **PVC-C**

CORZAN®



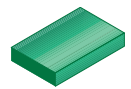


## Platten

### Farben

- dunkelgrau
- hellgrau
- weiß
- schwarz
- rot
- elfenbein
- orange
- ▨ transparent
- grün

Stärke	Längen	Toleranzen Stärke mm		PVC	
				Breite: 1.000 mm	Breite: 1.220 mm
				kg/m	kg/m
1	2.000	-0,11	0,11	1,480 ● ○ ● ● ▨	
	2.440				1,800 ○
1,5	2.000	-0,125	0,125	2,210 ● ○ ● ▨	
	2.440				2,690 ● ○
2	2.000	-0,14	0,14	2,940 ● ○ ● ● ▨	
3	2.000	-0,17	0,17	4,410 ● ● ○ ● ● ● ▨ ●	
	2.440				5,380 ● ○ ● ●
4	2.000	-0,2	0,2	5,880 ● ● ○ ● ● ▨	
4,5	2.440	-0,215	0,215		8,070 ● ○
5	2.000	-0,23	0,23	7,350 ● ● ○ ● ● ● ▨	
6	2.000	-0,26	0,26	8,830 ● ● ○ ● ● ▨	
	2.440				10,760 ● ○
7	2.000	-0,29	0,29	10,150 ●	
8	2.000	-0,32	0,32	11,760 ● ● ○ ● ● ● ▨	
9	2.440	-0,35	0,35		16,140 ● ○
10	2.000	-0,38	0,38	14,700 ● ● ○ ● ● ● ▨	
12	2.000	-0,44	0,44	17,640 ● ● ● ● ▨	
	2.440				21,520 ● ○
15	2.000	-0,53	0,53	22,050 ● ● ○ ● ● ● ▨	
	2.440				26,900 ●
20	2.000	-0,68	0,68	29,400 ● ● ○ ● ● ●	
	2.440				35,120 ●
25	2.000	-0,83	0,83	36,750 ● ● ● ●	
	2.440				44,840 ●
30	2.000	-0,98	0,98	44,100 ● ● ● ●	
35	2.000	-1,13	1,13	50,400 ●	
40	2.000	-1,28	1,28	58,800 ● ● ● ●	
50	2.000	-1,58	1,58	73,500 ● ● ● ●	
60	1.000 - 2.000	0	6	88,200 ●	
70				100,000 ●	
80				117,600 ●	
90					
100				147,000 ●	

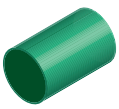


## Platten

### Farben

- dunkelgrau
- hellgrau
- weiß
- schwarz
- rot
- elfenbein
- orange
- ▨ transparent
- grün

Stärke	Längen	Toleranzen Stärke mm		PVC	PVC-C
				Breite: 1.500 mm	Breite: 1.220 mm
mm	mm	min.	max.	kg/m	kg/m
2	3.000	-0,14	0,14	4,410 ● ○ ● ● ●	
3	2.440	-0,17	0,17		5,570 ●
	3.000			6,620 ● ● ○ ● ● ● ▨	
4	2.440	-0,2	0,2		7,420 ●
	3.000			8,820 ● ● ○ ● ● ● ▨	
5	2.440	-0,23	0,23		9,260 ●
	3.000			11,030 ● ● ○ ● ● ● ● ● ▨	
6	2.440	-0,26	0,26		11,110 ●
	3.000			13,230 ● ● ○ ● ● ● ● ● ▨	
8		-0,32	0,32	17,650 ● ● ○ ● ● ▨	
10	2.440	-0,38	0,38		18,520 ●
	3.000			22,050 ● ● ○ ● ● ▨	
12	2.440	-0,44	0,44		22,250 ●
	3.000			26,460 ● ○	
15		-0,53	0,53	33,080 ● ● ○ ● ●	
20		-0,68	0,68	44,100 ● ● ○	
25		-0,83	0,83	55,130 ● ● ●	
30		-0,98	0,98	66,150 ●	

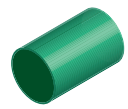


## Rundstäbe


## Farben

- dunkelgrau
- hellgrau
- weiß
- schwarz
- blau
- rot
- elfenbein
- grün

mm	Längen mm	Toleranzen außen mm		PVC	PVC-C
		min.	max.	kg/m	kg/m
6	2.000	0,1	0,4	0,050 ●●	
8			0,5	0,090 ●●	
10		0,2	0,6	0,120 ●○●●●	
12			0,7	0,180 ●●●●	
15		0,3	0,8	0,270 ●●●●●	0,300 ●
16				0,300 ●	
18		0,4	0,9	0,390 ●●●●	
20				1	0,550 ●●○●●●●
22		0,5	1,1	0,590 ●	
25				0,850 ●●○●●●●	0,830 ●
28		0,6	1,2	0,890 ●	
30				1,180 ●○●●●●●	1,190 ●
32		0,7	1,3	1,160 ●	
35				1,500 ●●○●●●●	
40		0,8	1,5	2,000 ●○●●●●●●	2,110
45				0,3	1,7
50		2	3,350 ●●○●●●●●		
55		0,4	2,3	3,840 ●●	
60				2,5	4,600 ●●○●●●●●
65		0,5	2,5		5,450 ●●
70				0,4	7,000 ●●
75		0,5	2,8		
80				0,6	3
85		0,7	3		
90	1.000 - 2.000			0,6	12,500 ●
100		2.000	12,500 ●○●●●●●		12,980 ●
110	1.000	0,7	15,350 ●	15,680 ●	
120			2.000	15,350 ●●	
125	1.000 - 2.000	0,8	3,5	17,750 ●	
130				2.000	17,750 ●○●●●●
125	1.000	0,8	3,5	17,800 ●●	20,270 ●
130				2.000	21,000 ●
140	1.000 - 2.000	0,9	4	21,000 ●●	
150				2.000	21,000 ●●
140	1.000 - 2.000	0,9	4	24,200 ●	
150				2.000	24,200 ●○
150	1.000	1,1	4,5	26,300 ●	
160				2.000	26,300 ●●●●
160	1.000 - 2.000	1,1	4,5	26,300 ●●	29,230 ●
180				2.000	26,300 ●●
160	1.000 - 2.000	1,1	4,5	32,000 ●●●	
180				2.000	30,600 ●
180	1.000 - 2.000	1,2	8	42,000 ●●●●	
200				2.000	42,000 ●●
200	1.000 - 2.000	1,3	8	47,550 ●●●	
225				2.000	47,550 ●○
225	500 - 2.000	1,5	8	60,000 ●	
250	500 - 1.000			71,300 ●●	
250	500 - 2.000	1,5	8	71,300 ●	
280	500 - 1.000			92,000 ●	

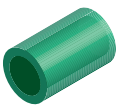


## Rundstäbe

	Längen	Toleranzen außen mm		PVC	PVC-C
	mm	mm	min.	max.	kg/m
300	500	1,5	10	106,000 ●	
350	500 - 1.000		15	142,000 ●	
400			20	185,000 ●	

### Farben

- dunkelgrau
- hellgrau
- weiß
- schwarz
- blau
- rot
- elfenbein
- grün

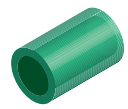


## Hohlstäbe

### Farben

- dunkelgrau

mm	mm	Längen mm	Toleranzen außen mm		Toleranzen innen mm		PVC	
			min.	max.	min.	max.	kg/m	
15	5	2.000	0,2	0,8	-0,2	-0,5	0,250 ●	
20	6			1		-0,6	0,440 ●	
22					1,1			0,570 ●
25	8					-0,8	0,680 ●	
28	10					-1	0,780 ●	
30							0,960 ●	
32	12					-1,2	0,980 ●	
35							1,310 ●	
40	15					-1,5	1,850 ●	
45	20			0,3	1,7	-0,3	-2	1,990 ●
50					2		-2,2	2,500 ●
	25						-2,5	2,230 ●
55								2,900 ●
60	30							3,540 ●
							-2,8	3,450 ●
70						-3	4,510 ●	
75	50			0,4		-0,4	-4	3,720 ●
80	30							6,540 ●
			40					5,860 ●
90	60			0,5	2,8	-0,6	-5	5,350 ●
100	50			0,6	3			8,840 ●
110	60			0,8	3,5			10,100 ●
			75				-0,8	8,110 ●
120	50						14,200 ●	
	60						12,800 ●	
125	50						15,000 ●	
130							17,100 ●	
150			1	4,2	-1		23,800 ●	
160	100		1,1	4,5	-1,1	-10	18,600 ●	
200			1,3	8	-1,3		35,700 ●	
230	150					-15	36,200 ●	

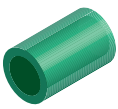


## Rohre

### Farben

- dunkelgrau
- hellgrau
- rot
- ⊘ transparent



		Längen	PVC	PVC-C
mm	mm	mm	kg/m	kg/m
6	1	5.000	0,025 ⊘	
8			0,040 ⊘	
10	1,2		0,053 ●● ⊘	
12	1		0,060 ●● ⊘	
	1,4		0,073 ● ⊘	
16	1,2		0,090 ● ⊘	
	1,8		0,130 ●●	0,136 ●
20	1,5		0,140 ●● ⊘	
	2,3		0,200 ●●	0,217 ●
25	1,5		0,180 ● ⊘	
	1,9		0,210 ●● ⊘	
	2,8		0,300 ●●	0,326 ●
32	1,8		0,270 ●● ⊘	
	2,4		0,340 ●● ⊘	0,379 ●
	3,6		0,480 ●●	0,533 ●
40	1,9		0,350 ●●	
	2		0,370 ⊘	
	3		0,530 ●● ⊘	0,582 ●
	4,5		0,750 ●●	0,830 ●
50	1,8		0,420 ● ⊘	
	2,4		0,810 ●● ⊘	
	3,7		0,810 ●● ⊘	0,896 ●
	5,6		1,160 ●●	1,280 ●
63	1,8		0,530 ⊘	
	1,9		0,560 ●	
	3		0,860 ●● ⊘	
	4,7		1,290 ●● ⊘	1,430 ●
	7		1,820 ●●	
	7,1			2,050 ●
75	1,8		0,640 ● ⊘	
	2,2		0,780 ●	
	3,6		1,220 ●● ⊘	1,350 ●
	5,6		1,820 ●●	1,960 ●
	8,4		2,600 ●	
90	1,8		0,770 ● ⊘	
	2,7		1,130 ●	
	4,3		1,750 ●● ⊘	1,930 ●
	6,7		2,610 ●●	2,800 ●
	10		3,700 ●	
110	1,8		0,950 ●	
	2,2		1,160 ● ⊘	
	3,2		1,640 ●●	
	5,3		2,610 ●● ⊘	2,890 ●
	8,1		3,900 ●	
	8,2		3,900 ●	4,420 ●
	12,3		5,560 ●	
125	1,8		1,080 ●	
	2,5	1,480 ● ⊘		
	3,7	2,130 ●		
	6	3,340 ●		
	9,2	5,000 ●		
140	1,8		1,210 ●	



## Rohre

## Farben

- dunkelgrau
- hellgrau
- rot
- ⊘ transparent

		Längen	PVC	PVC-C
mm	mm	mm	kg/m	kg/m
140	2,5	5.000	1,800 ⊘	
	2,8		1,840 ● ⊘	
	4,1		2,650 ●	
	6,7		4,180 ● ●	
	10,3		6,270 ●	
160	1,8		1,390 ●	
	2,5		1,880 ●	
	3,2		2,410 ● ● ⊘	
	4,7		3,440 ● ⊘	
	7,7		5,470 ● ●	6,060 ●
	11,8		8,170 ●	
	11,9			9,040 ●
180	1,8		1,570 ●	
	2,5		2,120 ●	
	3,6		3,020 ●	
	5,3		4,370 ●	
	8,6		6,880 ●	
	200		1,8	1,740 ●
200	2,5		2,360 ●	
	4		3,700 ● ⊘	
	5,9		5,370 ●	
	9,6		8,510 ●	
	225		1,8	1,960 ●
225	2,8		2,940 ●	
	4,5		4,700 ● ⊘	
	6,6	6,760 ●		
	10,8	10,800 ● ●	11,900 ●	
250	2	2,400 ●		
	2,9	3,420 ●		
	4,9	5,650 ● ⊘		
	7,3	8,310 ●		
	11,9	13,200 ●		
	280	2,3	3,110 ●	
280	2,9	3,820 ●		
	5,5	7,600 ● ⊘		
	13,4	16,600 ●		
	315	2,5	3,780 ●	
315	2,9	4,330 ●		
	6,2	9,020 ● ●		
	9,2	13,200 ●		
	15	20,900 ●		
	355	2,9	4,870 ●	
355	4,4	7,300 ●		
	400	3,2	6,100 ●	
400	5	9,100 ●		
	11,7	21,100 ●		
	450	3,6	7,650 ●	
450	5,6	11,400 ●		
	500	4	9,340 ●	
500	5,6	13,400 ●		
	600	5	14,000 ●	



## Profile

### Farben

- dunkelgrau
- hellgrau
- weiß
- schwarz
- rot

Länge: 3000 mm

Bei Profilen mit 4 Farbangaben betragen die Mindestabnahmemengen 50 kg.  
Alle anderen Profile haben keine Mindestabnahmemenge

PVC		
C-Profil Version A	C-Profil Version B	C-Profil Version C
<b>B mm x H mm x S mm</b>	<b>B mm x H mm x H1 mm x S mm x S1 mm</b>	<b>B mm x H mm x S mm</b>
20x15x3,5 ●○●●	90x7,7x3,2x3x1,5 ●○●●	20x20x2 ●○●●
43x43x4 ●○●●	120x7,7x3,2x3x1,5 ●○●●	21x10x1,5 ●○●●
64x34x1,5 ●○●●	148x7,7x3,2x3x1,5 ●○●●	34x34x2 ●○●●
79,5x22,6x1,3 ●○●●	180x7,7x3,2x3x1,5 ●○●●	
139x64x2,5 ●○●●		

PVC		
H-Profil	T-Profil Version A	U-Profil gleichschenkelig Version A
<b>B mm x H mm x S mm</b>	<b>B mm x H mm x S mm</b>	<b>B mm x H mm x S mm</b>
7,2x40x1,5 ○	30x30x4 ●○	7x12x1 ○
9x40x1,5 ○	30x30x4x4 ●●	8,5x15x1,2 ○
11x40x1,5 ○	30x28x3x3 ●○●●	11x15x1,5 ○
14x40x2 ○	50x50x5 ●○	13x15x1,5 ●○
23,5x50x2 ○	50x50x5x5 ●●	13x19x1,2 ●○●●
	20x8x0,8x0,8 ●○●●	24x20x1,7 ●○
	21x30x3x3 ●○●●	24x16x1,5 ●○●●
	21,5x13x1,5x1,5 ●○●●	24x45x2 ●○●●
	28x36x3x3 ●○●●	29x20x2 ○
	34x20x2x2 ●○●●	29x42x2 ●
	60x40x3x3 ●○●●	35x35x4 ●
	60x60x2,2x2,2 ●○●●	46x66x3 ●
	60x80x2,2x2,2 ●○●●	47,5x20x3,5 ●
	75x40x5x5 ●○●●	64x37x2 ●
		70x35x5 ●
		90x20x2,5 ●
		6x13x1,5 ●○●●
		9x7,5x1,5 ●○●●

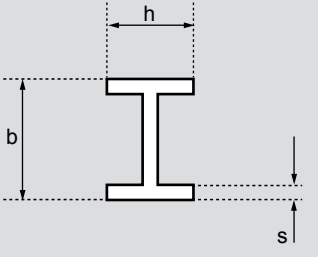
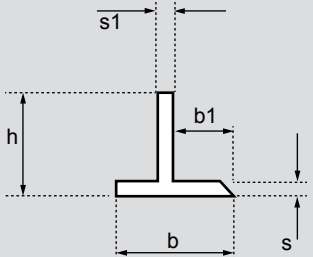
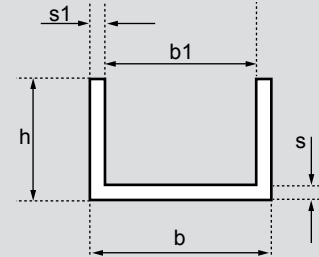
## Profile

### Farben

- dunkelgrau
- hellgrau
- weiß
- schwarz
- rot

Länge: 3000 mm

Bei Profilen mit 4 Farbangaben betragen die Mindestabnahmemengen 50 kg.  
Alle anderen Profile haben keine Mindestabnahmemenge

PVC		
		
H-Profil	T-Profil Version A	U-Profil gleichschenkelig Version A
B mm x H mm x S mm	B mm x H mm x S mm	B mm x H mm x S mm
		9x35x2 ●○●●
		10x13x1,5 ●○●●
		12x18,5x1,5 ●○●●
		14x16,5x1,8x2 ●○●●
		15x10x1,5 ●○●●
		15x15x1,5 ●○●●
		19x30x1,5 ●○●●
		20x8x2 ●○●●
		20x14x1 ●○●●
		20x14x2,5 ●○●●
		20x20x2 ●○●●
		25x25x3 ●○●●
		26x31x1,5 ●○●●
		27,5x20x1 ●○●●
		33x45x2 ●○●●
		36x19x3 ●○●●
		38x15x2 ●○●●
		40x60x5 ●○●●
		45x20x8 ●○●●
		45x36x2 ●○●●
		63x50x1,5 ●○●●
		94x8,5x3x2 ●○●●
		99x13,5x3x2 ●○●●
		108x40x3,5 ●○●●

## Profile

### Farben

- dunkelgrau
- hellgrau
- weiß
- schwarz
- rot

Länge: 3000 mm

Bei Profilen mit 4 Farbangaben betragen die Mindestabnahmemengen 50 kg.  
Alle anderen Profile haben keine Mindestabnahmemenge

PVC		
U-Profil gleichschenkelig Version B	U-Profil gleichschenkelig Version C	U-Profil gleichschenkelig Version D
<b>B mm x H mm x S mm x S1 mm</b>	<b>B mm x H mm x S mm x S1 mm</b>	<b>B mm x H mm x S mm x S1 mm</b>
7x7x2x2 ●○●●	44x15x2x1,5 ●○●●	13,2x10x3x3 ●○●●
16x10x3x3 ●○●●		19,5x14x2x2 ●○●●
32x35x3x3 ●○●●		25x15x2x3 ●○●●
46x48x3x3 ●○●●		
56x30x3x3 ●○●●		
67x60x3x3 ●○●●		
70x20x2x2 ●○●●		
87x40x3,5x3,5 ●○●●		

PVC		
U-Profil gleichschenkelig Version E	U-Profil ungleichschenkelig Version A	U-Profil ungleichschenkelig Version B
<b>B mm x H mm x S mm x S1 mm</b>	<b>B mm x H mm x H1 mm x S mm</b>	<b>B mm x H mm x H1 mm x S mm</b>
23,3x8x2x2 ●○●●	3,7x14x7x0,8 ●○●●	15,5x24,5x11x1,5 ●○●●
40x30x3x3 ●○●●	5x11,5x7x0,8 ●○●●	20x41,5x16,5x1,5 ●○●●
41x15x1,5x1,5 ●○●●	23,5x61x21,5x2 ●○●●	
45x15x2,5x2,5 ●○●●	28x40x12x1,5 ●○●●	
101x37,5x1,5x1,5 ●○●●	37x25x20x2 ●○●●	
126x45x5x5 ●○●●	53x40x12x1,5 ●○●●	
141x40x3x3 ●○●●	77x52x20x2 ●○●●	

# Profile

## Farben

- dunkelgrau
- hellgrau
- weiß
- schwarz
- rot

Länge: 3000 mm

Bei Profilen mit 4 Farbangaben betragen die Mindestabnahmemengen 50 kg. Alle anderen Profile haben keine Mindestabnahmemenge

PVC		
U-Profil ungleichschenklig Version C	W-Profil gleichschenklig Version A	W-Profil gleichschenklig Version B
B mm x H mm x H1 mm x S mm	B mm x H mm x S1 mm x S2 mm	B mm x H mm x S1 mm x S2 mm
33,5x42,5x12x1,5 ●○●●	15x15x2x2 ●○●●	13x13x1,5x1,5 ●○●●
	15x15x1,2x1,2 ●○●●	30,5x30,5x6x6 ●○●●
	15x15x3x3 ●○●●	50x50x2,2x2,2 ●○●●
	20x20x2x2 ●○●●	50x50x3x3 ●○●●
	20x20x1,5x1,5 ●○●●	
	20x20x2,5x2,5 ●○●●	
	20x20x3x3 ●○●●	
	25x25x2x2 ●	
	25x25x3x3 ●○●●	
	25x25x1,8x1,8 ●○●●	
	25x25x2,5x2,5 ●○●●	
	25x25x4x4 ●○●●	
	25x25x8x8 ●○●●	
	30x30x3x3 ●○●●	
	30x30x4x4 ●○●●	
	30x30x2x2 ●○●●	
	30x30x2,5x2,5 ●○●●	
	40x40x4x4 ●○●●	
	40x40x6x6 ●○●●	
	40x40x1,5x1,5 ●○●●	
	40x40x2,5x2,5 ●○●●	
	45x45x10x10 ●	
	50x50x2x2 ●○●●	
	50x50x5x5 ●○●●	
	60x60x7x7 ●	
	60x60x3x3 ●○●●	
	60x60x6x6 ●○●●	
	90x90x7x7 ●	
	10x10x1x1 ●○●●	
	10x10x1,5x1,5 ●○●●	
	10x10x2,5x2,5 ●○●●	
	13x13x4,2x4,2 ●○●●	
	37x37x6x6 ●○●●	
	70x70x2,2x3,2 ●○●●	

## Profile

### Farben

- dunkelgrau
- hellgrau
- weiß
- schwarz
- rot

Länge: 3000 mm

Bei Profilen mit 4 Farbangaben betragen die Mindestabnahmemengen 50 kg.  
Alle anderen Profile haben keine Mindestabnahmemenge

PVC		
W-Profil ungleichschenkelig Version A	W-Profil ungleichschenkelig Version B	W-Profil ungleichschenkelig Version C
B mm x H mm x S1 mm x S2 mm	B mm x H mm x S1 mm x S2 mm	B mm x H mm x S1 mm x S2 mm
12x7x1,5x1,5 ●●●●	35x20x3,5x3,5 ●●●●	60x20x4x4 ●●●●
14x8x1,2x1,2 ●●●●		
20x10x1,5x1,5 ●●●●		
20x11x3x3 ●●●●		
20x15x1,5x1,5 ●●●●		
20x15x2,5x2,5 ●●●●		
22,5x21x4x4 ●●●●		
23x10x2x2 ●●●●		
25x11x3x3 ●●●●		
25x15x2x2 ●●●●		
25x20x2x2 ●●●●		
25x23x3x3 ●●●●		
30x15x3x3 ●●●●		
30x20x1,8x1,8 ●●●●		
30x20x3x3 ●●●●		
30x25x3x3 ●●●●		
35x15x2x2 ●●●●		
40x10x2x2 ●●●●		
40x15x2,8x2,8 ●●●●		
40x15x5x5 ●●●●		
40x20x2x2 ●●●●		
40x20x4x4 ●●●●		
40x25x3x3 ●●●●		
40x30x2x2 ●●●●		
50x15x2,8x2,8 ●●●●		
50x30x4x4 ●●●●		
50x34x3x3 ●●●●		
50x35x6x6 ●●●●		
55x15x1,5x1,5 ●●●●		
60x22x2x2 ●●●●		
63x33x3x3 ●●●●		
65x25x6x6 ●●●●		
65x40x4 ●●		
68x25x1,6x1,6 ●●●●		
73x19x3x3 ●●●●		
80x11x3x3 ●●●●		

# Profile

## Farben

- dunkelgrau
- hellgrau
- weiß
- schwarz
- rot

Länge: 3000 mm

Bei Profilen mit 4 Farbangaben betragen die Mindestabnahmemengen 50 kg.  
Alle anderen Profile haben keine Mindestabnahmemenge

PVC		
W-Profil ungleichschenkelig Version A	W-Profil ungleichschenkelig Version B	W-Profil ungleichschenkelig Version C
B mm x H mm x S1 mm x S2 mm	B mm x H mm x S1 mm x S2 mm	B mm x H mm x S1 mm x S2 mm
80x33x3x3 ●●●●		
80x40x2x2 ●●●●		
80x50x3x3 ●●●●		
82x32x2x2 ●●●●		
90x22x2x2 ●●●●		
110x11x3x3 ●●●●		
123x83x3x3 ●●●●		
150x25x3x3 ●●●●		
70x40x5 ●		
75x22x3 ●○		

PVC		
W-Profil ungleichschenkelig Version D	W-Profil ungleichschenkelig Version E	W-Profil ungleichschenkelig Version F
B mm x H mm x S1 mm x S2 mm	B mm x H mm x S1 mm x S2 mm	B mm x H mm x S1 mm x S2 mm
25x10x2x2 ●●●●	125x52x2x2 ●●●●	60x10x3x3 ●●●●
25x20x2x2 ●●●●		
30x15x1,5x1,5 ●●●●		

PVC	
Rechteck-Vierkantrohrprofil	B mm x H mm x S mm
20x20x1,5 ●○	
20x20x2 ●●●●	
20x8x3 ●●●●	

## Profile

### Farben

- dunkelgrau
- hellgrau
- weiß
- schwarz
- rot

Länge: 3000 mm

Bei Profilen mit 4 Farbangaben betragen die Mindestabnahmemengen 50 kg.  
Alle anderen Profile haben keine Mindestabnahmemenge

PVC	
Rechteck-Vierkantrohrprofil	
<b>B mm x H mm x S mm</b>	
20x10x2	● ○ ● ●
22x22x3	●
22x13,5x2	● ○ ● ●
26x26x2	● ○ ● ●
30x30x2	●
35x35x2	●
35x21x1	● ○ ● ●
40x30x2	● ○ ● ●
40x40x2	● ○
40x12x2	● ○ ● ●
50x25x2	● ○
50x50x2	●
50x22x2,2	● ○ ● ●
60x60x2	●
60x22x2	● ○ ● ●
70x35x2,5	● ○
70x70x2	●
80x80x2	●
80x30x2	● ○ ● ●
85x35x2,5	●
85x40x2,5	● ○ ● ●
86x58x2,5	●
90x90x2	●
100x100x2,5	●
110x55x2,5	●
120x120x2,5	●
6,4x6,4x1,2	● ○ ● ●
16x16x2	● ○ ● ●
16x8x3	● ○ ● ●
32x32x3	● ○ ● ●
33x33x1,5	● ○ ● ●
24x22x2	● ○ ● ●
65x39x2	● ○ ● ●
81x48,5x2	● ○ ● ●
102x46x5	● ○ ● ●
109x54x1,8	● ○ ● ●

# Profile

## Farben

- dunkelgrau
- hellgrau
- weiß
- schwarz
- rot

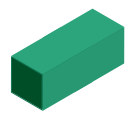
Länge: 3000 mm

Bei Profilen mit 4 Farbangaben betragen die Mindestabnahmemengen 50 kg. Alle anderen Profile haben keine Mindestabnahmemenge

<b>PVC</b>	
Rechteck-Vierkantrohrprofil	
<b>B mm x H mm x S mm</b>	
125x100x2 ●○●●	


<b>PVC-C</b>	
W-Profil gleichschenkelig Version A	
<b>B mm x H mm x S1 mm x S2 mm</b>	
50x50x5x5 ●	
60x60x7x7 ●	

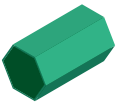




## Vierkant- stäbe

- Farben**
- dunkelgrau
  - weiß
  - schwarz


	Längen	PVC
mm	mm	kg/m
10	3.000	0,147 ●
15		0,330 ●○●
20		0,550 ●○●
25		0,918 ●○●
30		1,323 ●○
40		2,352 ●○●
50		3,350 ●
60		5,292 ●○
80		8,200 ●
100	1.000	14,700 ●



## Sechskantstäbe

### Farben

- dunkelgrau

	Längen	PVC
	mm	kg/m
10	2.000	0,120 ●
13		0,200 ●
17		0,330 ●
19		0,420 ●
22		0,590 ●
24		0,720 ●
27		0,850 ●
30		1,050 ●
32		1,180 ●
38		1,650 ●