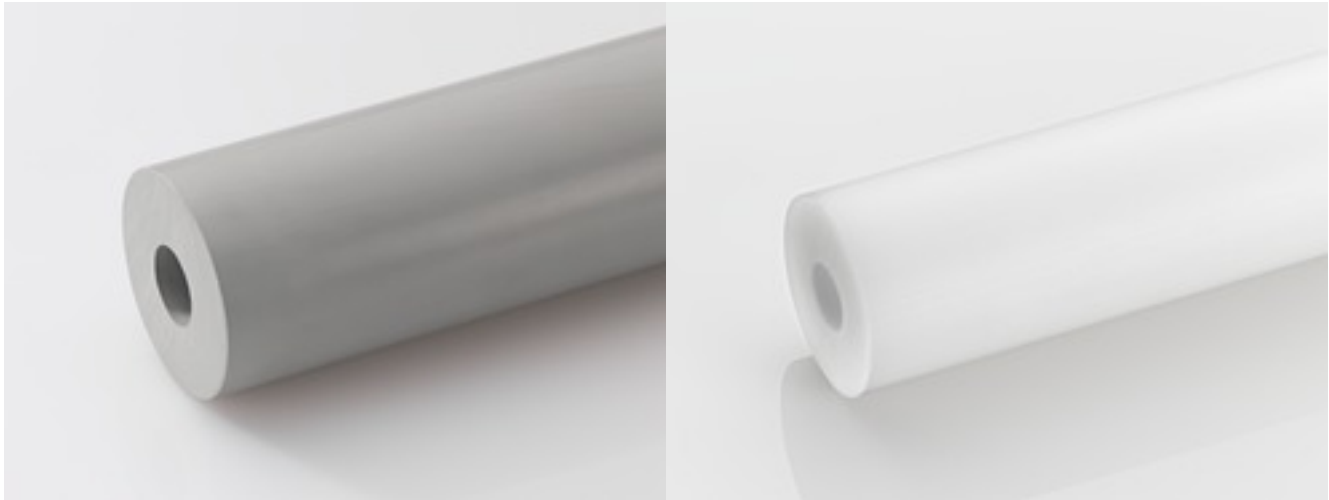


Polypropylen



PP

Polypropylen PP ist ein Kunststoff, der sich durch hohe Festigkeit, Härte und Steifigkeit auszeichnet. PP lässt sich gut verschweißen und neigt nicht zur Spannungsrisssbildung. Allerdings tritt bei Minustemperaturen eine Versprödung ein.

Anwendungsgebiet:

Lüftungs- und Apparatebau, Galvanotechnik, Labortechnik

PP GF30

mit 30% Glasfaseranteil

PP ELS

elektrisch leitfähig

PP MT

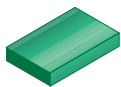
für medizintechnische Anwendung geeignetes Material

PPs

ist ein schwer entflammbares Polypropylen, das sich durch seine hohe chemische Beständigkeit, seine elektrischen Isoliereigenschaften und seine hohe Temperaturbeständigkeit hervorragend für die Verwendung in der Klima- und Lüftungstechnik eignet.

Anwendungsgebiet:

Energie-Elektrotechnik, Klima- und Lüftungstechnik

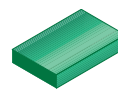


Platten

Farben

- hellgrau
- weiß
- ⊙ naturfarben
- schwarz

Stärke	Längen	Toleranzen Stärke mm		PP			
				Breite: 1.000 mm	Breite: 1.500 mm	Breite: 2.000 mm	
mm	mm	min.	max.	kg/m	kg/m	kg/m	
1	2.000	-0,1	0,1	0,930 ⊙			
1,5				1,350 ⊙			
2	3.000	-0,15	0,15	1,850 ⊙			
					2,770 ● ⊙		
3	2.000	-0,17	0,17	2,790 ● ⊙			
	3.000				4,180 ● ⊙		
4	2.000	-0,2	0,2	3,700 ● ⊙			
	3.000				5,530 ● ⊙		
5	2.000	-0,25	0,25	4,650 ● ○ ⊙			
	3.000				6,900 ● ○ ⊙		
	4.000					9,150	
6	2.000			5,500 ● ○ ⊙			
	3.000				8,270 ○ ⊙		
	4.000					11,050 ●	
8	2.000	-0,32	0,32	7,350 ● ⊙			
	3.000				11,030 ● ○ ⊙		
	4.000					14,730 ●	
10	2.000	-0,4	0,4	9,200 ● ○ ⊙			
	3.000				13,930 ○ ⊙		
	4.000					18,400 ●	
12	2.000	-0,45	0,45	11,150 ● ⊙			
	3.000				16,570 ● ⊙		
	4.000					22,080 ●	
15	2.000	-0,55	0,55	13,950 ● ○ ⊙			
	3.000				20,920 ○ ⊙		
	4.000					27,600 ●	
20	2.000	-0,7	0,7	18,600 ● ○ ⊙			
	3.000				27,600 ● ○ ⊙		
	4.000					36,800 ●	
25	2.000	-0,83	0,83	23,250 ● ○ ⊙			
	3.000				34,500 ● ⊙		
	4.000					46,000 ●	
30	2.000	-1	1	27,600 ● ○ ⊙			
	3.000				41,400 ● ⊙		
	4.000					55,200 ●	
35	2.000	-1,13	1,13	32,000 ●			
40	3.000	-1,3	1,3	37,000 ● ⊙			
					54,900 ●		
						73,600 ●	
50	2.000	-1,55	1,55	46,500 ● ⊙			
	4.000					92,000 ●	
60	2.000	0	4	55,200 ● ⊙			
70				67,700 ● ⊙			
80				73,600 ● ⊙			
90				82,800 ●			
100				10	92,000 ● ⊙		
					100,650 ●		
					110,400 ● ⊙		
					128,100 ●		

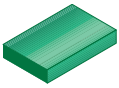


Platten

Farben

- hellgrau
- weiß
- ⊙ naturfarben
- schwarz

Stärke	Längen	Toleranzen Stärke mm		PP ELS		PP MT	
				Breite: 1.000 mm	Breite: 1.500 mm	Breite: 610 mm	
mm	mm	min.	max.	kg/m	kg/m	kg/m	
4	3.000	-0,2	0,2		6,970 ●		
5		-0,25	0,25		8,700 ●		
6					10,430 ●		
8					13,930 ●		
10	2.000	-0,4	0,4	11,600 ●			
	3.000				17,400 ●		
12	2.000	-0,45	0,45	13,900 ●			
12,7	1.220	0	0,64			7,420 ○	
15	2.000	-0,55	0,55	17,400 ●			
20		-0,7	0,7	23,200 ●			
25,4	1.220	0	0,64			14,660 ○	
38,1							21,890 ○
50,8							29,130 ○
63,5							36,400 ○

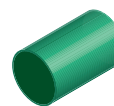


Platten

Farben

- hellgrau
- weiß
- ⊙ naturfarben
- schwarz

Stärke	Längen	Toleranzen Stärke mm		PPs	
				Breite: 1.000 mm	Breite: 1.500 mm
mm	mm	min.	max.	kg/m	kg/m
3	2.000	-0,17	0,17	2,850	
	3.000				4,270 ●
4	2.000	-0,2	0,2	3,800 ●	
	3.000				5,700 ●
5	2.000	-0,25	0,25	4,750 ●	
	3.000				7,130 ●
6	2.000			5,700 ●	
	3.000				8,530 ●○
8	2.000	-0,32	0,32	7,600 ●	
	3.000				11,400 ●○
10	2.000	-0,4	0,4	9,500 ●	
	3.000				14,230 ●○
12	2.000	-0,45	0,45	11,400 ●	
	3.000				17,100 ●○
15	2.000	-0,55	0,55	14,250 ●	
	3.000				21,370 ●○
20	2.000	-0,7	0,7	19,000 ●	
	3.000				28,500 ●○
25	2.000	-0,83	0,83	23,750 ●	
30		-1	1	28,500 ●	
50		-1,55	1,55	47,500 ●	

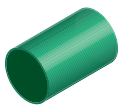


Rundstäbe

Farben

- hellgrau
- ⊙ naturfarben
- schwarz

mm	Längen mm	Toleranzen außen mm		PP	PP GF30		
		min.	max.	kg/m	kg/m		
10	1.000 - 2.000	0,1	0,6	0,080 ⊙			
12	2.000	0,2	0,7	0,140 ● ⊙			
15	1.000 - 2.000	0,2	0,8	0,180 ● ⊙			
16	2.000			0,180 ⊙			
18	2.000			0,9	0,250 ⊙		
20				1,2		0,380 ●	
	1.000 - 2.000				0,320 ⊙		
25	2.000					0,610 ●	
	1.000 - 2.000		0,500 ● ⊙				
30			0,750 ● ⊙				
32	2.000	0,5	1,1	0,770 ●			
35	1.000 - 2.000	0,2	1,3	1,000 ● ⊙			
40	2.000	0,3	1,5		1,500 ●		
	1.000 - 2.000			1,280 ● ⊙			
45	2.000	0,3	2	1,620 ●			
				1,620 ⊙			
	2,340 ●						
50	1.000 - 2.000			2,000 ● ⊙			
55				2,300 ⊙			
60	2.000			2,3		3,490 ●	
	1.000 - 2.000	3,000 ⊙					
65	2.000	3,300 ●					
		3,300 ⊙					
70	1.000 - 2.000	0,4	3	3,750 ● ⊙			
75	2.000			4,300 ●			
			4,300 ⊙				
80	1.000 - 2.000	0,5	3,4		5,920 ●		
				5,000 ● ⊙			
90				6,200 ● ⊙			
100	2.000			0,6	3,8		9,250 ●
	1.000 - 2.000					7,620 ⊙	
110				0,7	4,2	9,220 ● ⊙	
120	2.000	0,8	4,6		13,700 ●		
	1.000 - 2.000			11,000 ● ⊙			
125	2.000			11,900 ●			
		11,900 ⊙					
130	1.000 - 2.000	0,9	5,4	12,840 ⊙			
140				15,000 ● ⊙			
150	1.000	1	5,8		21,500 ●		
	1.000 - 2.000			17,200 ● ⊙			
160	2.000	1,1	8	20,000 ⊙			
	1.000 - 2.000			20,000 ●			
165	2.000	1,2		20,330 ⊙			
	1.000 - 2.000		20,330 ●				
170	2.000			20,800 ⊙			
	1.000 - 2.000			20,800 ●			
180				25,000 ● ⊙			
190	2.000	0	7,6	25,900 ●			
200	1.000 - 2.000	1,3	8,5	30,900 ● ⊙			
225	1.000			38,700 ⊙			
	1.000 - 2.000			38,700 ●			

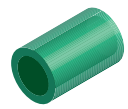


Rundstäbe

Farben

- hellgrau
- ⊙ naturfarben
- schwarz

mm	Längen mm	Toleranzen außen mm		PP	PP GF30
		min.	max.	kg/m	kg/m
250	1.000 - 2.000	1,3	9	49,000 ● ⊙	
265	1.000	0	10,6	52,000 ●	
280	1.000 - 2.000	1,3	9,5	58,200 ●	
290	1.000	0	11,6	64,000 ●	
300		1,3	10	68,700 ⊙	
	1.000 - 2.000			68,700 ●	
320	1.000	0	12,8	76,000 ●	
350		1,3	12	93,000 ⊙	
	1.000 - 2.000			93,000 ●	
365	1.000	0	14,6	99,000 ●	
400		1,3	12	122,700 ● ⊙	
425		0	17	135,000 ●	
450		1,3	12	145,520 ●	
460		0	18,4	159,000 ●	
500		1,3	12	189,000 ● ⊙	
520		0	20,8	200,000 ●	
575			23	242,000 ●	
600		1,3	20	270,500 ●	
675		0	27	331,000 ●	
700		1,3	20	366,000 ●	
800		0	32	475,000 ●	
910			36,4	592,000 ●	

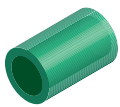


Hohlstäbe

Farben

- hellgrau



mm	mm	Längen mm	Toleranzen außen mm		Toleranzen innen mm		PP
			min.	max.	min.	max.	kg/m
30	15	2.000	0,2	1,2	-0,2	-1,5	0,510
40							1,070 ●
50	20		0,3	2	-0,3	-2	1,580 ●
	30					-3	1,200 ●
60				2,3			2,030 ●
70				2,5			3,000 ●
80	40		0,4	3	-0,4	-4	3,610 ●
90	50		0,5	3,4	-0,5	-5	4,210 ●
100	70		0,6	3,8	-0,6	-7	3,980 ●
120	50		0,8	4,6	-0,8	-5	9,150 ●
140	70		0,9	5,4	-0,9	-7	11,500 ●
170	120		1,2	7,4	-1,2	-12	11,200 ●
200			1,3	8,5	-1,3		20,600 ●

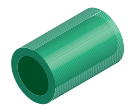


Rohre

Farben

● hellgrau



		Längen	PP	PPs	
mm	mm	mm	kg/m	kg/m	
10	1,8	5.000	0,046 ●		
12			0,057 ●		
16			0,095 ●		
	2,2			0,095 ●	
20	1,9			0,110 ●	
	2,8			0,150 ●	
25	1,8			0,130 ●	
	2,3			0,170 ●	
	3,5			0,230 ●	
32	1,8			0,170 ●	
	2,9			0,260 ●	
	3				0,280 ●
40	2,3			0,270 ●	
	3				0,360 ●
	3,7			0,410 ●	
50	2,9			0,420 ●	
	3				0,450 ●
	4,6			0,640 ●	
63	1,8			0,350 ●	
	3,6			0,660 ●	
	5,8			1,000 ●	
75	1,9			0,440 ●	
	3				0,700 ●
	4,3			0,940 ●	
	6,8			1,410 ●	
90	2,2			0,620 ●	
	3				0,850 ●
	5,1			1,330 ●	
	8,2			2,030 ●	
110	2,7			0,900 ●	
	3				1,050 ●
	3,4			1,130 ●	
	6,3		2,000 ●		
	10		3,000 ●		
125	3			1,190 ●	
	3,1		1,200 ●		
	7,1		2,550 ●		
	11,4		3,900 ●		
140	3			1,340 ●	
	3,5		1,480 ●		
	8		3,200 ●		
	12,7		4,900 ●		
160	3			1,530 ●	
	4		1,900 ●		
	4,9		2,320 ●		
	6,2		2,920 ●		
	9,1		4,170 ●		
	14,6		6,400 ●		
180	3			1,730 ●	
	4,4		2,400 ●		
	10,2		5,250 ●		
	16,4		8,100 ●		
200	3		1,900 ●	1,930 ●	



Rohre

Farben

- hellgrau

		Längen	PP	PPs	
mm	mm	mm	kg/m	kg/m	
200	4,9	5.000	2,920 ●		
	6,2		3,700 ●		
	7,7		4,500 ●		
	11,4		6,500 ●		
	18,2		9,950 ●		
225	3,5				2,530 ●
	5,5		3,700 ●		
	6,9		4,570 ●		
	12,8		8,200 ●		
	20,5		12,600 ●		
250	3,5			2,800 ●	2,820 ●
	6,2		4,600 ●		
	7,7		5,700 ●		
	14,2		10,000 ●		
	22,7		15,500 ●		
280	4				3,580 ●
	6,9		5,730 ●		
	15,9		12,600 ●		
	25,4		19,400 ●		
315	5			4,940 ●	5,000 ●
	7,7		7,200 ●		
	9,7		9,000 ●		
	17,9		16,000 ●		
	28,6		24,600 ●		
355	5			5,600 ●	5,650 ●
	8,7	9,140 ●			
	20,1	20,300 ●			
	32,2	31,200 ●			
400	6		7,520 ●	7,610 ●	
	9,8	11,600 ●			
	12,3	14,400 ●			
	22,7	25,700 ●			
	36,6	39,600 ●			
450	7		9,840 ●	9,800 ●	
500	8		12,500 ●	12,560 ●	
	12,3	18,200 ●			
	28,4	40,200 ●			
	45,4	62,000 ●			
560	8		14,000 ●	14,000 ●	
	31,7	50,300 ●			
630	10		19,600 ●	19,600 ●	
	35,7	63,700 ●			
710	12		25,300 ●		
	40,2	80,800 ●			

Profile

Farben

● hellgrau

Länge: 5000 mm

PP		
U-Profil gleichschenkelig Version A	W-Profil gleichschenkelig Version A	Rechteck-Vierkantrohrprofil
B mm x H mm x S mm	B mm x H mm x S1 mm x S2 mm	B mm x H mm x S mm
27x46x3 ●	30x30x3x3 ●	35x35x3 ●
48x46x3,5 ●	40x40x4x4 ●	50x50x4 ●
49x69x4 ●	50x50x5x5 ●	73x53x4 ●
49x112x4 ●	60x60x7x7 ●	
69x65x4 ●		
69x132x4 ●		
90x92x4 ●		
90x150x4 ●		