

Polyoxymethylen

POM-C

ist ein Kunststoff, der sich durch hohe Festigkeit und Härte und hohe Dimensionsstabilität auszeichnet. Zudem machen das sehr günstige Gleitreib- sowie Gleitschleißverhalten und die hervorragende Spanbarkeit diesen Kunststoff zu einem vielseitig einsetzbaren Konstruktionswerkstoff.

Anwendungsgebiet:

Führungen, Zahnräder, Gleit- und Federelemente, Teile mit hohen Anforderungen an Maßstabilität und Optik

POM-C GF

mit 30% Glasfaseranteil

POM-C AST

antistatisch

POM-C ELS

elektrisch leitfähig

POM-C +PE

mit Festschmierstoff Polyethylen

POM-H +PTFE

mit Festschmierstoff Polytetrafluorethylen

POM-C MT

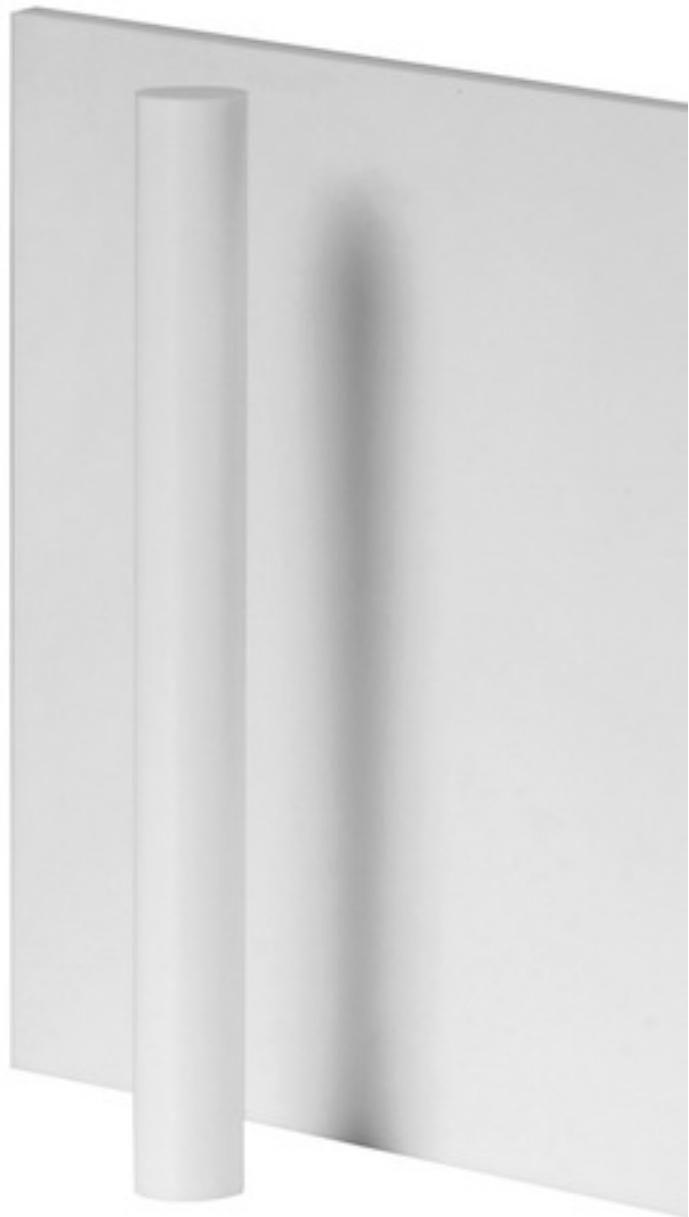
für medizintechnische Anwendung geeigneten Material

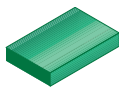
POM-H

ist ein teilkristalliner, thermoplastischer Kunststoff, der aufgrund seiner hohen Kristallinität eine höhere Dichte, Härte und Festigkeit gegenüber POM-C aufweist. Demgegenüber steht die größere Abriebfestigkeit, höhere Schlagzähigkeit und eine bessere thermische und chemische Beständigkeit.

Anwendungsgebiet:

Zahnräder, Gehäuseteile, Präzisionsteile



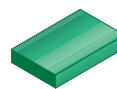


Platten

Farben

- naturfarben
- schwarz
- blau
- anthrazit
- hellblau
- elfenbein

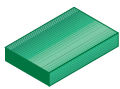
Stärke	Längen	Toleranzen Stärke mm		POM-C			
				Breite: 500 mm	Breite: 610 mm	Breite: 1.000 mm	Breite: 1.220 mm
				kg/m	kg/m	kg/m	kg/m
mm	mm	min.	max.				
0,5	1.000 - 2.000	-0,05	0,05			0,730 ○	
0,8	2.000		0,1			1,200 ○	
1	1.000 - 2.000	-0,1				1,500 ○ ●	
1,5		-0,15	0,15			2,200 ○	
2						2,990 ○ ●	
2,5						3,700 ○	
3		-0,2	0,2			4,500 ○ ●	
4						6,000 ○ ●	
5		-0,25	0,7			7,300 ○ ●	
	1.000 - 3.000					4,300 ○	
6	1.000 - 2.000	-0,3					8,800 ○ ●
	1.000 - 3.000					4,800 ○ ●	
8		0,2	1,1			6,500 ○ ●	7,750 ○ ●
	3.000						13,000 ○ ●
							16,230 ○
10	2.000						15,550 ●
	1.000 - 3.000					7,810 ○ ●	10,000 ○ ●
	3.000						16,300 ○ ●
							19,880 ○
12	1.000 - 3.000	0,3	1,5			9,550 ○ ●	12,000 ○ ●
							19,500 ○ ●
							24,630 ○ ●
15	1.000 - 2.000						23,210 ○
	1.000 - 3.000						15,000 ○ ●
	3.000						23,210 ●
							30,100 ○
16	2.000						24,670 ●
	1.000 - 3.000					12,520 ○ ●	15,200 ○ ●
							25,200 ○ ●
							30,000 ○ ●
20	2.000						30,500 ●
	1.000 - 3.000					15,480 ○ ●	19,700 ○ ● ●
							30,800 ○ ●
							38,680 ○ ●
25	2.000						37,800 ●
	1.000 - 3.000					19,400 ○ ●	24,200 ○ ●
							38,800 ○ ●
							48,370 ○ ●
30	2.000	0,5	2,5				48,100 ●
	1.000 - 3.000					23,330 ○ ●	28,900 ○ ● ●
							48,100 ○ ●
							58,000 ○ ●
35	1.000 - 2.000						53,500 ○ ●
	1.000 - 3.000						33,300 ○ ●
36							○ ●
							55,100 ○ ●
40	2.000						62,400 ●
	1.000 - 3.000					30,700 ○ ●	37,900 ○ ● ●
							62,400 ○ ●
45							43,300 ○ ●
							68,200 ○
50	2.000						75,200 ●
	1.000 - 3.000					38,100 ○ ●	47,150 ○ ●
	3.000						75,500 ○ ●
							95,760 ○
60	1.000 - 3.000		5			45,900 ○ ●	57,300 ○ ● ●
	3.000						95,000 ○ ●
							115,830 ○
70	2.000						105,100 ●
	1.000 - 3.000					53,900 ○	67,850 ○ ●
	3.000						106,200 ○ ●
							131,940 ○
80	2.000						120,800 ●
	1.000 - 3.000					61,300 ○ ●	76,850 ○ ●
	3.000						122,000 ○ ●
							149,890 ○
90	1.000 - 2.000						86,500 ●
	1.000 - 3.000						141,360 ○ ●
	3.000						86,500 ○
							169,630 ○
100	2.000		5,5				150,000 ●



Platten

- Farben**
- naturfarben
 - schwarz
 - blau
 - anthrazit
 - hellblau
 - elfenbein

Stärke	Längen	Toleranzen Stärke mm		POM-C						
				Breite: 500 mm	Breite: 610 mm	Breite: 1.000 mm	Breite: 1.220 mm			
				kg/m	kg/m	kg/m	kg/m			
100	1.000 - 3.000	0,5	5,5	76,100 ○●	97,500 ○●	153,000 ○●				
	3.000					189,380 ○				
110	1.000 - 3.000	1			101,900 ○●					
	3.000					207,330 ○				
120	1.000 - 2.000						115,500 ●			
	1.000 - 3.000						115,500 ○			
125	2.000			6		117,400 ○●				
130	1.000 - 2.000			10		123,800 ○●				
150						142,000 ○●				
180						168,300 ○●				
200						187,500 ○●				
250					1.000			230,000 ○		

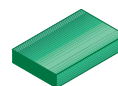


Platten

Farben

- naturfarben
- schwarz
- blau
- anthrazit
- hellblau
- elfenbein

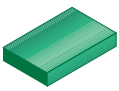
Stärke	Längen	Toleranzen Stärke mm		POM-C	POM-C AST	POM-C ELS	
				Breite: 1.250 mm	Breite: 610 mm	Breite: 500 mm	Breite: 610 mm
mm	mm	min.	max.	kg/m	kg/m	kg/m	kg/m
10	3.000	0,2	1,1				●
12	1.000 - 3.000	0,3	1,5		11,120 ●	9,830 ●	12,000 ●
	3.000				11,200 ○		
12,7	1.000 - 3.000	0	0,64		11,070 ○		
16	2.500	0,3	1,5	30,400 ○ ●			
	3.000				14,490 ○		15,360 ●
	1.000 - 3.000					12,870 ●	
19,1	1.220	0	0,64		15,790 ○		
20	2.500	0,3	1,5	37,580 ○ ●			
	1.000 - 3.000				18,100 ●	15,920 ●	19,030 ●
	3.000				18,370 ○		
25	2.500	0,3	1,5	47,490 ○ ●			
	3.000				22,630 ○		
	1.000 - 3.000					19,730 ●	23,360 ●
25,4		-0,4	0,64		21,600 ○		
30	2.500	0,5	2,5	57,760 ○ ●			
	3.000				27,000 ○		
	1.000 - 3.000				28,550 ●	24,000 ●	28,140 ●
38,1		0	0,64		32,200 ○		
40	2.500	0,5	2,5	77,020 ○ ●			
	3.000				35,630 ○		
	1.000 - 3.000					31,600 ●	37,750 ●
44,4		0	0,64		37,500 ○		
50	2.500	0,5	2,5	93,600 ○ ●			
	1.000 - 3.000				44,780 ○	39,000 ●	46,790 ●
50,8		0	0,64		42,900 ○		
60		0,5	5			43,500 ●	
	3.000						57,300 ●
80	1.000 - 3.000					62,300 ●	



Platten

- Farben**
- ⊙ naturfarben
 - schwarz
 - blau
 - anthrazit
 - hellblau
 - elfenbein

Stärke	Längen	Toleranzen Stärke mm		POM-C +PE		POM-H			
				Breite: 500 mm	Breite: 1.000 mm	Breite: 500 mm	Breite: 610 mm		
				kg/m	kg/m	kg/m	kg/m		
6	1.000 - 3.000	-0,3	0,7			4,850 ⊙●			
8		0,2	1,1			6,500 ⊙			
10	1.000 - 2.000	0,3	1,5		15,350 ●				
	1.000 - 3.000			7,410 ●		8,000 ⊙●	9,500 ⊙		
12						9,700 ⊙●			
15				11,170 ●					
16						12,700 ⊙	15,200 ⊙●		
20							15,700 ⊙●	18,850 ⊙●	
25						18,190 ●		19,500 ⊙●	23,350 ⊙●
30	1.000 - 2.000			0,5	2,5		45,930 ●		
	1.000 - 3.000							23,700 ⊙●	28,400 ⊙●
40	1.000 - 2.000								60,770 ●
	1.000 - 3.000	29,150 ●				31,200 ⊙●	37,400 ⊙●		
50	1.000 - 2.000						75,600 ●		
	1.000 - 3.000	36,170 ●				38,700 ⊙●	46,400 ⊙●		
60			5					47,750 ⊙	
70		51,090 ●							
80								62,200 ●	
100		5,5						77,200 ●	

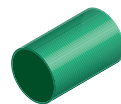


Platten

Farben

- ⊙ naturfarben
- schwarz
- blau
- anthrazit
- hellblau
- elfenbein

Stärke	Längen	Toleranzen Stärke mm		POM-H +PTFE
				Breite: 500 mm
mm	mm	min.	max.	kg/m
10	1.000 - 3.000	0,2	1,1	8,340 ●
20		0,3	1,5	16,360 ●
30		0,5	2,5	25,100 ●

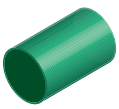


Rundstäbe

Farben

- dunkelgrau
- hellgrau
- naturfarben
- schwarz
- blau
- rot
- gelb
- anthrazit
- hellblau
- elfenbein
- braun
- grün

mm	Längen mm	Toleranzen außen mm		POM-C	POM-C AST	POM-C ELS		
		min.	max.	kg/m	kg/m	kg/m		
3	1.000 - 3.000	0,1	0,6	0,010 ○				
4				0,025 ○ ●				
5				0,033 ○ ●				
6				0,050 ○ ●				
8				0,7	0,080 ○ ●			
10					0,120 ○ ●			
12				0,2	0,8	0,180 ○ ●		
14						0,250 ○ ●		
15						0,280 ○ ●		
16						0,300 ○ ●		
18						0,400 ○ ●		
20						0,9	0,450 ○ ● ●	
							0,450 ○	
22				1.000 - 3.000	1	0,590 ○ ●		
25						0,750 ○ ●		
				3.000			0,700 ○	
28				1.000 - 3.000	1,2	0,910 ○ ●		
30						1,050 ○ ● ●		1,000 ○
	3.000							
32	1.000 - 3.000	1,6	1,250 ○ ●					
35			1,500 ●					
	1.000 - 3.000		1,500 ○					
36	1.000 - 3.000	0	1,600 ○ ●					
40			1,950 ○ ● ●		1,790 ○	1,920 ●		
	3.000							
45	1.000 - 3.000	0,3	1,3	2,400 ○ ● ●				
50				2,950 ○ ● ● ● ●	2,960 ○ ● ● ● ●	2,900 ●		
55				1,3	3,600 ○ ●			
56					4,000 ○ ●			
60				2,5	4,300 ○ ● ● ● ●	4,030 ○	4,320 ●	
65				1,6	5,050 ○ ●			
70					5,900 ○ ● ●	5,450 ○		
75				0,4	2	6,700 ○ ●		
80						7,600 ○ ● ●	7,140 ○	7,410 ●
85				0,5	2,2	8,550 ○ ●		
90						9,650 ○ ● ●		
95				0,6	2,5	10,900 ○		
100						3,8	12,150 ○ ● ●	
110				0,7	3	14,750 ○ ● ●		
120				0,8	3,5	17,600 ○ ●		
125						19,000 ○ ●		18,300 ●
130				0,9	3,8	20,200 ○ ● ●		
135						21,400 ○ ●		
140		23,400 ○ ●						
150	1	4,2	26,900 ○ ● ● ●					
160	1,1	4,5	31,000 ○ ● ● ●					
165	1,2	5	31,900 ○ ●					
170			34,500 ○ ●					
180			38,800 ○ ●					
190		5,5	43,600 ○ ●					

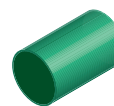


Rundstäbe

Farben

- dunkelgrau
- hellgrau
- naturfarben
- schwarz
- blau
- rot
- gelb
- anthrazit
- hellblau
- elfenbein
- braun
- grün

mm	Längen mm	Toleranzen außen mm		POM-C	POM-C AST	POM-C ELS	
		min.	max.	kg/m	kg/m	kg/m	
200	1.000 - 3.000	1,3	5,5	48,000 ○ ● ●			
210		1,5	6,2	52,000 ○ ●			
220		1,3		58,500 ○ ●			
230		1,5		63,800 ○ ●			
250				75,400 ○ ● ●			
260				81,400 ○ ●			
280		1,7	6,5	91,200 ○ ●			
300		1,8	8	108,700 ○ ●			
320			7,4	119,000 ○ ●			
350			0	8	147,300 ○ ●		
400				10	191,300 ○		
450		1.000	1	2	243,100 ○		
500		1.000 - 3.000	2	10	298,900 ○		

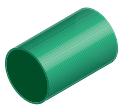


Rundstäbe

Farben

- dunkelgrau
- hellgrau
- naturfarben
- schwarz
- blau
- rot
- gelb
- anthrazit
- hellblau
- elfenbein
- braun
- grün

mm	Längen mm	Toleranzen außen mm		POM-C GF25/30	POM-C +PE	POM-C MT
		min.	max.	kg/m	kg/m	kg/m
16	1.000 - 3.000	0,2	0,8		0,300 ●	
20		0,2	0,9	0,550 ○	0,450 ●	
	3.000			0,550 ●		
25,4	1.220 - 2.440	0	0,13			0,730 ●●●●●
30	3.000	0,2	1,2	1,180 ●		
	1.000 - 3.000				1,010 ●	
35	3.000			1,640 ●		
38,1	1.220 - 2.440	0	0,13			1,650 ●●●●●
40	1.000 - 3.000	0,3	1,6	2,150 ○	1,840 ●	
	3.000			2,150 ●		
50	1.000 - 3.000	0,3	2	3,260 ●	2,870 ●	
50,8	1.220 - 2.440	0	0,13			2,950 ●●●●●
60	1.000 - 3.000	0,3	2,5	4,800 ○●	4,130 ●	
63,5	1.220 - 2.440	0	0,76			4,680 ●●●●●
						6,620 ●●●●●
80	1.000 - 3.000	0,4	2		7,100 ●	
88,9	1.220 - 2.440	0	0,76			9,020 ●●●●●
100	1.000 - 3.000	0,6	3,8	13,800 ○	11,460 ●	
120		0,8	3,5		16,140 ●	

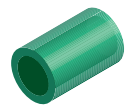


Rundstäbe

Farben

- dunkelgrau
- hellgrau
- naturfarben
- schwarz
- blau
- rot
- gelb
- anthrazit
- hellblau
- elfenbein
- braun
- grün

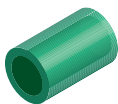
mm	Längen mm	Toleranzen außen mm		POM-H	POM-H +PTFE	
		min.	max.	kg/m	kg/m	
6	1.000 - 3.000	0,1	0,6	0,040 ○		
10			0,7	0,120 ○		
12		0,2	0,8	0,180 ○		
15				0,270 ○		
16				0,320 ○ ●		
18				0,390 ○		
20			0,9	0,490 ○ ●	0,510 ●	
22			1	0,580 ○		
25				0,800 ○ ●		
28				0,950 ○		
30		1.000 - 2.000	1,2		1,070 ●	
		1.000 - 3.000			1,070 ○	1,120 ●
32					1,220 ○ ●	
36					1,540 ○	
40		0		1,6	1,900 ○ ●	1,980 ●
45		0,3		1,3	2,400 ○ ●	
50				2	2,960 ○ ●	
56				1,3	3,670 ○	
60	1.000			2,5	4,400	
	1.000 - 3.000				4,400 ○ ●	
65			1,6	4,980 ○ ●		
70				5,770 ○ ●		
75			0,4	2	○ ●	
80				7,750 ○ ●		
85			0,5	2,2	8,500 ○	
90					9,500 ○	
100			0,6	3,8	11,850 ○ ●	
110			0,7	3	14,350 ○	
120			0,8	3,5	17,000 ○	
125		18,400 ○				
130			3,8	20,000 ○		
135		0,9		21,500 ○		
150		1	4,2	26,600 ○		
160		1,1	4,5	30,400 ○		
165		1,2	5	32,400 ○		
170				34,200 ○		
200		1,3	5,5	47,400 ○		



Hohlstäbe

- Farben**
 ○ naturfarben
 ● schwarz

mm	mm	Längen mm	Toleranzen außen mm		Toleranzen innen mm		POM-C	
			min.	max.	min.	max.	kg/m	
20	10	1.000 - 3.000	0,4	1,1	-0,4	-1,1	0,400 ○	
		3.000					0,400 ●	
25	15	1.000 - 3.000	0,6	2	-0,6	-2	0,270 ○	
	18						0,520 ○	
28	12	1.000 - 3.000	0,6	2	-0,6	-2	0,410 ○	
							0,790 ○	
30	15	1.000 - 3.000	0,6	2	-0,6	-2	0,850 ○ ●	
	20						0,680 ○ ●	
32	15	1.000 - 3.000	0,6	2	-0,6	-2	1,040 ○	
							35	1,200 ○
							20	1,100 ○
36	20	1.000 - 3.000	0,6	2	-0,6	-2	0,870 ○	
	25						1,200 ○ ●	
	1,000 ○ ●							
40	20	1.000 - 3.000	0,6	2	-0,6	-2	1,550 ○ ●	
	25						1,300 ○	
	30						1,000 ○	
45	20	3.000	0,8	2,5	-0,8	-2,5	1,000 ●	
		1.000 - 3.000					2,000 ○	
		1.000 - 3.000					1,790 ○	
		3.000					1,500 ○	
		1.000 - 3.000					1,140 ○	
50	20	1.000 - 3.000	0,8	2,5	-0,8	-2,5	1,060 ○	
							2,600 ○ ●	
							2,030 ○ ●	
							1,720 ○	
55	30	1.000 - 3.000	0,8	2,5	-0,8	-2,5	1,280 ○	
							2,750 ○	
							2,360 ○ ●	
56	30	1.000 - 3.000	0,8	2,5	-0,8	-2,5	2,850 ○	
							2,500 ○	
							2,120 ○	
							3,370 ○ ●	
60	30	1.000 - 3.000	0,8	2,5	-0,8	-2,5	2,720 ○ ●	
							1,650 ○	
							4,100 ○	
65	30	1.000 - 3.000	0,8	2,5	-0,8	-2,5	3,550 ○	
							○	
							3,540 ○	
66	40	3.000	0,8	2,5	-0,8	-2,5	2,550 ○	
		1.000 - 3.000					4,970 ○ ●	
70	30	1.000 - 3.000	0,8	2,5	-0,8	-2,5	4,420 ○	
	35	3.000					4,530 ○	
	36	1.000 - 3.000					4,180 ○	
	40	3.000					3,480 ○ ●	
	50	1.000 - 3.000					2,050 ○	
	60	3.000					4,100 ○	
75	50	1.000 - 3.000	0,8	2,5	-0,8	-2,5	5,940 ○ ●	
							4,900 ○ ●	
							4,100 ○	
80	40	1.000 - 3.000	0,8	2,5	-0,8	-2,5	4,100 ○	
							5,940 ○ ●	
							4,900 ○ ●	



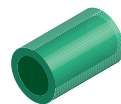
Hohlstäbe

Farben

○ naturfarben

● schwarz

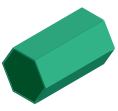
mm	mm	Längen mm	Toleranzen außen mm		Toleranzen innen mm		POM-C	
			min.	max.	min.	max.	kg/m	
80	60	3.000	0,8	3	-0,8	-3	4,100 ●	
85	40		1,2	3,6	-1,6	-5	7,000 ○ ●	
	60						5,190 ○	
	70					3,470 ○ ●		
90	40	1.000 - 3.000	0,8	3	-0,8	-3	8,100 ○	
	50		1,2	3,6	-1,6	-6,5	7,150 ○	
						-5	7,150 ●	
	60						6,000 ○	
	70					4,700 ○		
95	60	3.000					6,930 ○ ●	
	80						3,850 ○	
100	40	1.000 - 3.000					10,350 ○	
	50					-6,5	9,380 ○	
							-5	9,380 ●
	60						8,800 ○	
	70						7,000 ○	
	80				-6,5	5,500 ○		
110	50					11,800 ○		
		3.000				-5	11,800 ●	
	60	1.000 - 3.000					10,500 ○	
							7,700 ○	
80						5,800 ○		
90						8,690 ○ ●		
115	80					4,930 ○		
	100					13,500 ○		
120	60					10,300 ○		
	80					6,700 ○		
	100					16,100 ○		
125	50		1,5	4,5	-2	-6,5	12,200 ●	
				4			12,200 ○	
	80			4,5			10,400 ○	
		90					8,150 ○	
130	100					9,600 ○		
	110					7,300 ○		
140	80	1.000 - 2.000					16,450 ○ ●	
	90	1.000 - 3.000					14,700 ○	
							13,000 ○	
							10,600 ○	
	120	1.000 - 2.000					8,040 ●	
	1.000 - 3.000					8,200 ○		
150	80						20,200 ○	
	100						16,500 ○	
	120		1,8	6	-2,2	-8,5	11,300 ○	
	125		1,5	4,5	-2	-6,5	10,000 ○	
160	100		1,8	5,4	-2,2	-7,5	19,900 ●	
				6			-8,5	19,900 ○
	120			5,4			-7,5	15,500 ○
		130						12,300 ○
		140						10,250 ○
165	100					21,900 ○		
170						23,800 ○		



Hohlstäbe

- Farben**
 ⊙ naturfarben
 ● schwarz

mm	mm	Längen mm	Toleranzen außen mm		Toleranzen innen mm		POM-C						
			min.	max.	min.	max.	kg/m						
170	130	1.000 - 3.000	1,8	5,4	-2,2	-7,5	16,200 ⊙						
180	100		1.000 - 3.000	2	6	-2,5	-8,5	26,900 ⊙					
	120							24,500 ●					
	125							1.000 - 3.000	3	9	-3	-12	24,500 ⊙
													21,800 ⊙
													17,400 ⊙
													14,700 ⊙
150	11,000 ⊙												
160	11,000 ⊙												
200	100		1.000 - 2.000	2	6	-2,5	-8,5	36,900 ⊙					
	130							29,770 ⊙					
	150							23,420 ⊙					
	160							20,400 ⊙					
	170							16,500 ⊙					
	180	14,600 ⊙											
210	160	1.000 - 3.000	3	9	-3	-12	24,800 ⊙						
	180						17,300 ⊙						
220		1.000 - 3.000	3	9	-3	-12	22,600 ⊙						
225	175	1.000 - 3.000	3	9	-3	-12	28,500 ⊙						
230	170	1.000 - 3.000	2	6	-2,5	-8,5	31,100 ⊙						
	190						23,900 ⊙						
	200						21,100 ⊙						
250	120	1.000 - 3.000	3	9	-3	-12	57,900 ⊙						
	150						50,900 ⊙						
	170						43,300 ⊙						
	200						32,000 ⊙						
	210						27,500 ⊙						
	220						21,600 ⊙						
	230						17,400 ⊙						
260	235	1.000 - 2.000					20,300 ⊙						
280	200	1.000 - 3.000	11	11	-3,5	-14	50,900 ⊙						
	240						31,300 ⊙						
	250						25,700 ⊙						
300	200	1.000 - 3.000					63,900 ⊙						
310	220	1.000 - 2.000	11	11	-3,5	-14	62,400 ⊙						
	270						34,400 ⊙						
320	150	1.000 - 3.000	11	11	-3,5	-14	98,000 ⊙						
	200						79,700 ⊙						
	240						60,400 ⊙						
330	270	1.000 - 2.000	3	9	-3	-12	48,700 ⊙						
350	200	1.000 - 3.000	11	11	-3,5	-14	102,300 ⊙						
	280						59,800 ⊙						
	300						46,600 ⊙						
	310						40,200 ⊙						
400	320	1.000 - 3.000	4	12	-4	-15	79,900 ⊙						
450	410	1.000 - 3.000					56,300 ⊙						



Sechskantstäbe

Farben

⊙ naturfarben

mm	Längen mm	Toleranzen außen mm		POM-C
		min.	max.	kg/m
17	3.000	0,2	0,8	0,330 ⊙
19				0,430 ⊙
24		1	0,740 ⊙	