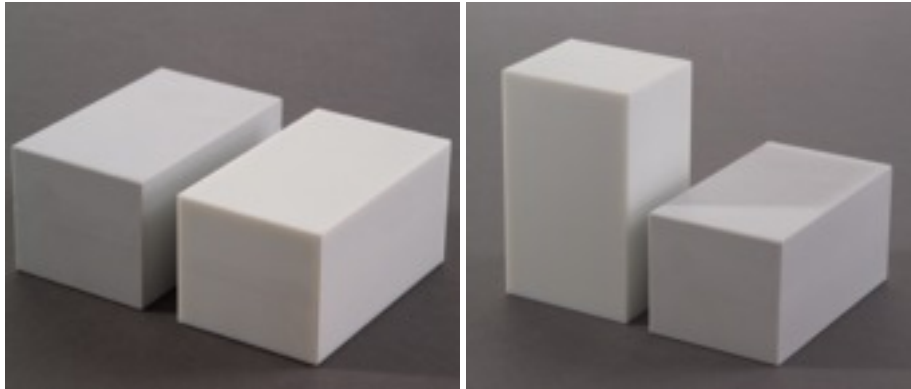


## Polyethylenterephthalat



### **PET**

ist ein Kunststoff, der sich durch hohe mechanische Festigkeit, Steifigkeit und Härte auszeichnet. Hinzu kommt die sehr hohe Dimensionsstabilität (besser als POM-C). Allerdings ist PET hydrolyseempfindlich.

### **Anwendungsgebiet:**

Teile die hohen mechanischen Belastungen ausgesetzt sind und bei denen hohe Dimensionsstabilität gefordert ist.

### **PET GL**

mit integrierten Festschmierstoff für hochbelastete Gleitanwendung

### **PET +PTFE**

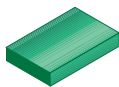
mit Festschmierstoff Polytetrafluorethylen

### **PET G**

ist ein transparenter thermoplastischer Kunststoff, der sich durch seine hohe Schlagzähigkeit auch bei Minustemperaturen auszeichnet. PET G lässt sich wegen seiner hohen Lichtdurchlässigkeit ideal im Display- und Messebau einsetzen.

### **Anwendungsgebiet:**

Display- Messebau, Lebensmittelindustrie, Maschinenbau

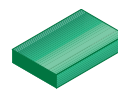


## Platten

### Farben

- hellgrau
- naturfarben
- schwarz
- ⊘ transparent

Stärke	Längen	Toleranzen Stärke mm		PET			
				Breite: 300 mm	Breite: 500 mm	Breite: 610 mm	Breite: 1.000 mm
mm	mm	min.	max.	kg/m	kg/m	kg/m	kg/m
2	1.000 - 2.000	-0,15	0,15				2,880 ○
3		-0,2	0,2				4,320 ○
4							5,760 ○
5		-0,25	0,25				7,200 ○
6		-0,3	0,3				8,630 ○
8	2.000	0	1,1				12,900 ○
	1.000 - 3.000				6,200 ○	7,590 ○	
10	1.000 - 2.000						15,560 ○
	2.000						15,800 ●
	1.000 - 3.000				7,900 ○	10,000 ○ ●	
12	2.000		1,5				19,500 ○
	1.000 - 3.000				9,280 ○	11,880 ○ ●	
15	1.000 - 2.000						23,450 ○
	2.000						23,800 ●
	1.000 - 3.000					14,950 ○	
16	1.000 - 2.000	0,3					23,600 ○
	1.000 - 3.000			12,400 ○	15,220 ○ ●		
20	1.000 - 2.000						30,820 ○
	2.000						31,000 ●
	1.000 - 3.000				15,040 ○	18,920 ○ ●	
25	1.000 - 2.000						38,200 ○
	2.000						38,300 ●
	1.000 - 3.000				18,350 ○	23,320 ○ ●	
30	1.000 - 2.000		2,5				46,460 ○
	2.000						45,500 ●
	1.000 - 3.000				22,670 ○	28,400 ○ ●	
35	1.000 - 2.000	0,5					51,400 ○
	1.000 - 3.000				32,300 ○		
40	1.000 - 2.000		3,5				61,210 ○
	2.000						61,300 ●
	1.000 - 3.000				29,900 ○	37,400 ○ ●	
45	3.000		2,5			39,880 ○	
50	1.000 - 2.000		3,5				72,500 ○
	2.000						75,800 ●
	1.000 - 3.000				37,100 ○	46,400 ○ ●	
60	2.000						91,600 ●
	1.000 - 2.000						87,300 ○
	1.000 - 3.000				44,600 ○	64,000 ○ ●	
70						63,750 ○	
80			5			59,600 ○	
100				45,200 ○	73,400 ○	90,950 ○ ●	

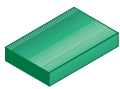


## Platten

### Farben

- hellgrau
- ⊙ naturfarben
- schwarz
- ⊘ transparent

Stärke	Längen	Toleranzen Stärke mm		PET GL	PET +PTFE		PET-G		
				Breite: 610 mm	Breite: 500 mm	Breite: 610 mm	Breite: 1.000 mm		
mm	mm	min.	max.	kg/m	kg/m	kg/m	kg/m		
1	2.000						1,250 ⊘		
1,5							1,900 ⊘		
2				-0,15	0,15				2,550 ⊘
3				-0,2	0,2				3,800 ⊘
4									5,100 ⊘
5				-0,25	0,25				6,350 ⊘
6				-0,3	0,3				7,600 ⊘
8				0	1,1				10,150 ⊘
	1.000 - 3.000			8,000 ●					
10	2.000	1,5					12,800 ⊘		
	1.000 - 3.000				9,640 ●	7,980 ⊙			
12	2.000							15,250 ⊘	
	1.000 - 3.000				11,800 ●	9,760 ⊙			
15	2.000							19,050 ⊘	
	1.000 - 3.000				14,750 ●				
16	3.000			0,3				15,630 ⊙	
20	1.000 - 3.000					19,100 ●	15,810 ⊙		
25						23,600 ●			
30					2,5	28,700 ●	23,830 ⊙		
40					0,5	38,600 ●	31,400 ⊙		
50						47,600 ●	39,000 ⊙		
60						56,450 ●			
80					5	75,350 ●			
100						93,550 ●			

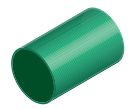


## Platten

### Farben

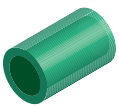
- hellgrau
- naturfarben
- schwarz
- ⊗ transparent

Stärke	Längen	Toleranzen Stärke mm		PET-G		
				Breite: 1.250 mm	Breite: 1.500 mm	Breite: 2.050 mm
mm	mm	min.	max.	kg/m	kg/m	kg/m
2	2.050	-0,15	0,15	3,170 ⊗		
	3.050				3,800 ⊗	5,210 ⊗
3	2.050	-0,2	0,2	4,780 ⊗		
	3.050				5,700 ⊗	7,800 ⊗
4	2.050			6,340 ⊗		
	3.050				7,610 ⊗	10,430 ⊗
5	2.050	-0,25	0,25	7,950 ⊗		
	3.050				9,540 ⊗	13,020 ⊗
6	2.050	-0,3	0,3	9,510 ⊗		
	3.050				11,440 ⊗	15,610 ⊗
8	2.050	0	1,1	12,680 ⊗		
	3.050				15,250 ⊗	20,820 ⊗
10	2.050			15,850 ⊗		



## Rundstäbe

mm	Längen mm	Toleranzen außen mm		PET	PET GL	PET +PTFE
		min.	max.	kg/m	kg/m	kg/m
10	1.000 - 3.000	0,1	0,7	0,120 ⊕ ●	0,120	0,130 ⊕
12				0,180 ⊕		
15		0,2		0,270 ⊕	0,270	
16				0,310 ⊕ ●		
18		0,8	0,7	0,380 ⊕		
20		0,8	0,8	0,480 ⊕ ●	0,490	0,480 ⊕
22		0,9		0,570 ⊕		
25		1		0,750 ⊕ ●	0,760	0,750 ⊕
30				1,100 ⊕ ●	1,070	1,080 ⊕
32		1,1		1,190 ⊕		
35				1,450 ⊕	1,480	
36		1,2		1,500 ⊕ ●	1,540	
40				1,900 ⊕ ●	1,900	1,910 ⊕
45		0,3	1,3	2,380 ⊕ ●	2,410	
50				2,920 ⊕ ●	2,970	2,980 ⊕
55				3,500 ⊕		
56				3,600 ⊕		
60		1,6		4,210 ⊕ ●	4,270	4,290 ⊕
65				4,920 ⊕		
70				5,700 ⊕ ●	5,780	5,810 ⊕
75	0,4	2	6,510 ⊕			
80			7,460 ⊕ ●	7,570	7,610 ⊕	
85	0,5	2,2	8,320 ⊕			
90			9,420 ⊕ ●	9,560	9,760 ⊕	
100	1.000	0,6	2,5			12,000 ⊕
	1.000 - 3.000			11,700 ⊕ ●	11,900	
110		0,7	3	14,200 ⊕ ●	14,400	
120		0,8	3,5	16,900 ⊕ ●	17,200	
125				18,100 ⊕ ●		
130			3,8	19,800 ⊕ ●	20,100	
140		0,9		22,600 ⊕	23,300	
150		1	4,2	26,200 ⊕ ●	26,800	
160			4,5	29,600 ⊕		
170		1.000	1,1		33,500 ⊕	
180		1.000 - 3.000	1,2	5	37,900 ⊕	
200	1,3		5,5	46,800 ⊕		
210			5,8	50,900 ⊕		



## Hohlstäbe

### Farben

- hellgrau
- ⊙ naturfarben

mm	mm	Längen mm	Toleranzen außen mm		Toleranzen innen mm		PET	PET GL
			min.	max.	min.	max.	kg/m	kg/m
30	20	1.000 - 3.000	0,4	1,1	-0,4	-1,1		0,660 ●
36			0,6	2	-0,6	-2	1,160 ⊙	1,200 ●
40								1,560 ●
45			30					1,470 ⊙
50	40						1,270 ⊙	
60	30		0,8	2,5	-0,8	-2,5	3,340 ⊙	3,440 ●
	40						2,600 ⊙	2,670 ●
65	50			3		-3	2,410 ⊙	
70	40						4,150 ⊙	
	50						3,190 ⊙	
80	40						5,870 ⊙	
	60						3,720 ⊙	
90	50		1,2	3,6	-1,6	-5	7,090 ⊙	
	70						4,560 ⊙	
100	50							9,530 ●
	80						5,140 ⊙	5,280 ●
115	70	1,5	4,5	-2	-6,5	10,700 ⊙	11,000 ●	
125	50					16,000 ⊙		
140	70					18,000 ⊙	18,500 ●	
160	80	1,8	5,4	-2,2	-7,5	23,600 ⊙	24,300 ●	
200	100	2	6	-2,5	-8,5		37,500 ●	