

Polyamid extrudiert

PA 6

ist ein teilkristalliner Thermoplast, der sich durch hohe Schlagzähigkeit, gutes Dämpfungsvermögen und gute Gleiteigenschaften auszeichnet. Auch die hohe Abriebfestigkeit und seine sehr gute Zerspanbarkeit macht PA 6 zu einem universell einsetzbaren Kunststoff.

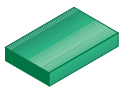
Anwendungsgebiet:

Universell einsetzbare Teile, die hoher Belastung ausgesetzt sind. Z. B. Gleitrollen, Buchsen, Transportschnecken, Hebezeuge.

PA 6 GF

mit 30% Glasfaseranteil, bei Plattenstärke unter 10 mm liegt der Glasfaseranteil zwischen 12 und 15 %





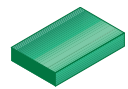
Platten

Farben

○ naturfarben

● schwarz

Stärke	Längen	Toleranzen Stärke mm		PA 6					
				Breite: 500 mm	Breite: 610 mm	Breite: 1.000 mm			
				kg/m	kg/m	kg/m			
mm	mm	min.	max.						
0,5	1.000 - 2.000	-0,05	0,05			0,590 ○			
0,8	2.000	-0,08	0,08			1,000 ○			
1	1.000 - 2.000	-0,1	0,1			1,200 ○ ●			
1,5						1,800 ○			
2						2,360 ○ ●			
2,5						2,950 ○			
3						3,600 ○ ●			
4						4,850 ○ ●			
5					-0,25	0,7			6,050 ○ ●
				1.000 - 3.000					3,180 ○
6	1.000 - 2.000					7,100 ○ ●			
	1.000 - 3.000					3,880 ○ ●			
8	1.000 - 3.000	0,2	1,1			5,080 ○			
10						6,320 ○ ●			
12						7,730 ○ ●			
15						9,700 ○ ●			
15	2.000	0,3	1,5			19,900 ○			
	1.000 - 3.000					12,150 ○ ●			
16	1.000 - 3.000	0,5	2,5			10,120 ○ ●			
20						12,600 ○ ●			
25						15,800 ○ ●			
30						18,860 ○ ●			
35				2.000					23,050 ○ ●
				3.000					38,200 ○ ●
				1.000 - 3.000					45,400 ○
36								26,920 ●	
40					26,700 ○				
45					27,100 ○				
50					46,700 ○				
50	1.000 - 3.000	3,5	5			24,850 ○ ●			
60						30,500 ○ ●			
70						51,400 ○ ●			
80						51,300 ○			
50					33,800 ○				
50					30,800 ○ ●				
60					38,340 ○ ●				
60					61,500 ○ ●				
70					36,800 ○				
70					46,100 ○ ●				
70					75,500 ○				
80	2.000					90,500 ○			
80	1.000 - 3.000					101,000 ○			
						49,100 ○			
90	2.000					60,000 ○			
90						111,540 ○			
100	1.000 - 3.000					61,000 ○			
100						75,400 ○			



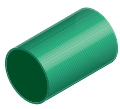
Platten

Farben

○ naturfarben

● schwarz

Stärke	Längen	Toleranzen Stärke mm		PA 6 GF30		
				Breite: 300 mm	Breite: 500 mm	Breite: 1.000 mm
mm	mm	min.	max.	kg/m	kg/m	kg/m
3	2.000	-0,2	0,2			3,830 ●
4						5,670 ●
5		-0,25	0,7			6,350 ●
6						7,600 ●
10	1.000 - 3.000	0,2	1,1		7,850 ●	
16		0,3	1,5		12,400 ●	
20					14,950 ●	
30			2,5		22,600 ●	
40		0,5			30,200 ●	
50					36,800 ●	
100		5			47,500 ●	



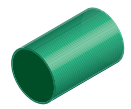
Rundstäbe

Farben


⊙ naturfarben

● schwarz

mm	Längen mm	Toleranzen außen mm		PA 6	PA 6 GF30		
		min.	max.	kg/m	kg/m		
5	1.000 - 3.000	0,1	0,4	0,030 ⊙			
6			0,6	0,040 ⊙ ●			
8		0,7		0,070 ⊙ ●			
10			0,100 ⊙ ●				
12		0,2	0,8	0,140 ⊙ ●			
14				0,200 ⊙			
15				0,220 ⊙ ●			
16				0,250 ⊙ ●			
18				0,330 ⊙ ●			
20				0,9		0,390 ⊙ ●	0,460 ●
22					1	0,470 ●	
		3.000		0,470 ⊙			
		1.000 - 3.000		1,2	0,600 ⊙ ●	0,720 ●	
25				1	0,740 ⊙		
28			1,2		0,860 ⊙ ●	1,030 ●	
30				0,980 ⊙ ●			
32					1,200 ⊙ ●		
35					1,230 ⊙ ●		
36			1,6		1,520 ⊙ ●	1,850 ●	
40				1,950 ⊙ ●			
45	0,3		1,3	2	2,400 ⊙ ●	2,900 ●	
50					1,3	2,900 ⊙ ●	
55						3,000 ⊙ ●	
56				2,5	3,450 ⊙ ●	4,150 ●	
60				1,6	4,050 ⊙ ●		
65				2,5	4,640 ⊙ ●	5,600 ●	
70	0,4		2		5,300 ⊙ ●		
75					3	6,100 ⊙ ●	7,300 ●
80	0,5		2,2		6,900 ⊙		
85					3,4	7,700 ⊙ ●	8,920 ●
90	0,6		2,5		8,500 ⊙		
95				3,8	9,500 ⊙ ●	11,900 ●	
100	0,7	3		11,600 ⊙ ●			
110					12,300 ⊙		
115	0,8	3,5		13,800 ⊙ ●			
120				4,6	14,900 ⊙	18,000 ●	
125	0,9	3,8		16,800 ⊙ ●			
130					18,700 ⊙		
140	1.000	1	5,8		25,200 ●		
150				1.000 - 3.000		21,500 ⊙ ●	
160	1.000 - 3.000	1,1	4,5	24,500 ⊙			
170			1,2	5	27,300 ⊙		
180	1.000	1,2	7,4		36,200 ●		
	1.000 - 3.000				30,800 ⊙		
200	1.000	1,3	8,5		43,100 ●		
	1.000 - 3.000				38,100 ⊙ ●		
220	1.000 - 3.000		5,8	46,000 ⊙			
250		1,5	6,2	58,550 ⊙			
280		1,6	6,5	73,300 ⊙			
300		1,7	7	84,200 ⊙			



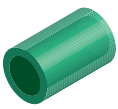
Rundstäbe

	Längen	Toleranzen außen mm		PA 6	PA 6 GF30
	mm	mm	min.	max.	kg/m
320	1.000 - 3.000	1,7	7	95,000 <input type="radio"/>	

Farben

naturfarben

schwarz



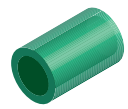
Hohlstäbe

Farben

○ naturfarben

● schwarz

mm	mm	Längen mm	Toleranzen außen mm		Toleranzen innen mm		PA 6	
			min.	max.	min.	max.	kg/m	
18	10	3.000	0,4	1,1	-0,4	-1,1	0,250 ○	
20		1.000 - 3.000					0,310 ○	
25		3.000					0,540 ○	
	12	1.000 - 3.000					0,500 ○	
	15						0,440 ○	
30	20	3.000					0,310 ○	
	15						0,680 ●	
		1.000 - 3.000					0,680 ○	
20							0,530 ○	
	3.000						0,570 ●	
32			0,6	2	-0,6	-2	0,740 ○	
	25	1.000 - 3.000					0,500 ○	
35	15	3.000					1,050 ○	
	20						0,950 ○	
	25						0,700 ○	
36	17	1.000 - 3.000					1,040 ○	
	25						0,750 ○	
40	20	3.000					1,290 ●	
		1.000 - 3.000					1,290 ○	
	25	3.000					1,050 ○	
	30	1.000 - 3.000					0,860 ○	
45	25						1,500 ○ ●	
	30	3.000					1,200 ○	
50	20						2,200 ●	
		1.000 - 3.000					2,200 ○	
	25						1,900 ○	
	30						1,760 ○ ●	
	35	3.000					1,370 ○	
40	1.000 - 3.000					1,210 ○		
55	35		0,8	2,5	-0,8	-2,5	1,910 ○	
56	30						2,280 ○	
60	20						3,100 ○	
							2,850 ○	
	35	3.000					2,450 ○	
	40	1.000 - 3.000					2,250 ○ ●	
65	35	3.000		3		-3	3,050 ○	
	40	1.000 - 3.000		2,5		-2,5	2,950 ○	
	50	3.000		3		-3	1,920 ○	
66				2,5		-2,5	2,330 ○	
70	30	1.000 - 3.000		3		-3	3,980 ○	
								3,660 ○
								3,380 ○
								2,650 ○ ●
75	30						4,660 ○	
	55	3.000					2,810 ○	
80	30						5,420 ○	
		1.000 - 3.000					4,800 ○	
								4,650 ○
								3,040 ○
85	40						5,650 ○	



Hohlstäbe

Farben

○ naturfarben

● schwarz

mm	mm	Längen mm	Toleranzen außen mm		Toleranzen innen mm		PA 6	
			min.	max.	min.	max.	kg/m	
85	70	3.000	1,2	3,6	-1,6	-5	3,080 ○	
90	40	1.000 - 3.000	1,2	3,6	-1,6	-5	6,530 ○	
	50	3.000					5,700 ○	
	60	1.000 - 3.000					4,840 ○	
	70						3,800 ●	
100	50	1.000 - 3.000	1,2	3,6	-1,6	-5	7,500 ○	
	60						-6,5	6,610 ○
	70						-5	5,400 ○
	80						4,300 ○	
110	60	1.000 - 3.000	1,2	3,6	-1,6	-5	8,500 ○	
115	80						7,200 ○	
120	70						9,600 ○	
125	80						1,5	4,5
130	80	1.000 - 3.000	1,5	4,5	-2	-6,5	10,800 ○	
140							13,300 ○	
	100	1.000 - 2.000	1,5	4,5	-2	-6,5	10,100 ○	
160	160						1,8	5,4
220	160	1.000 - 3.000	2	6	-2,5	-8,5	24,300 ○	