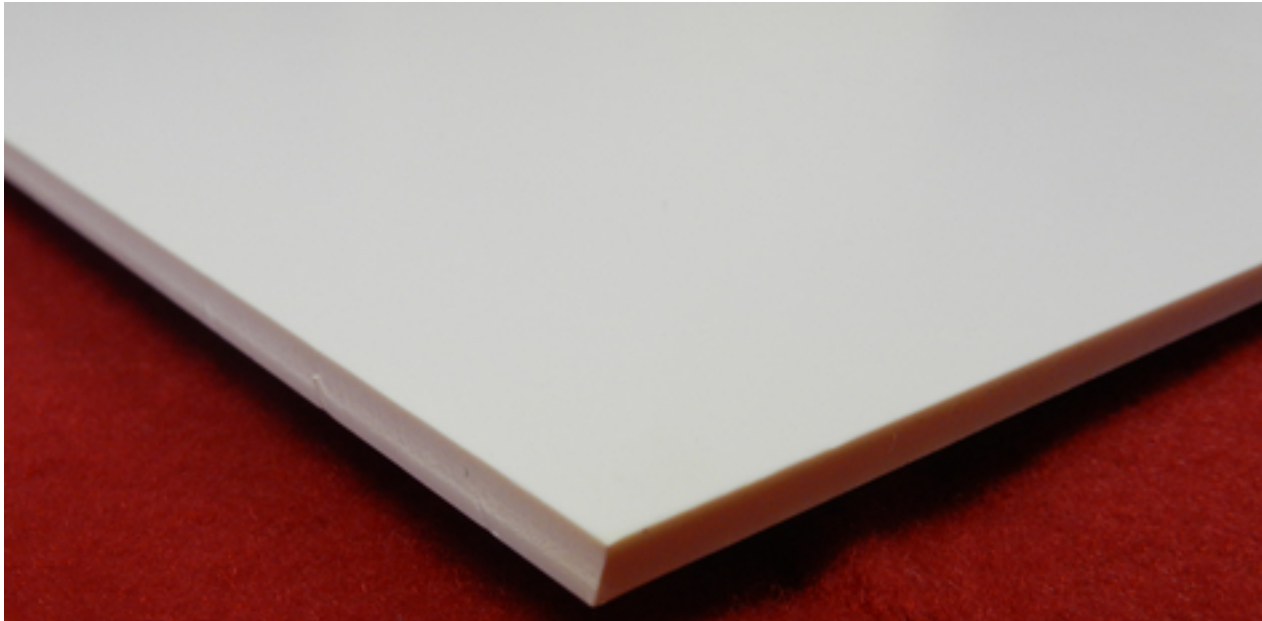


## Polystyrol

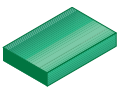


**PS**  
ist ein Werkstoff, der sich hervorragend verkleben und bedrucken lässt. Zudem ist dieser Kunststoff warm verformbar, chemikalienbeständig und gesundheitlich unbedenklich.

Anwendungsgebiet:  
Displays, Schilder

**ABS**  
ist ein amorpher Thermoplast, der auch bei tiefen Temperaturen eine hohe Schlagzähigkeit aufweist. Seine Dauergebrauchstemperatur beträgt  $-50^{\circ}\text{C}$  bis ca.  $70^{\circ}\text{C}$ . Die Feuchtigkeitsaufnahme ist gering.

Anwendungsgebiet:  
Anwendungen, bei denen hohe Schlagzähigkeit bei niedrigen Temperaturen gefordert ist.

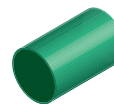


## Platten

### Farben

- dunkelgrau
- hellgrau
- weiß
- schwarz
- elfenbein

Stärke	Längen	Toleranzen Stärke mm		ABS		PS			
				Breite: 500 mm	Breite: 610 mm	Breite: 1.000 mm			
mm	mm	min.	max.	kg/m	kg/m	kg/m			
1	2.000					1,060 ○●			
2						2,120 ○●			
3						3,180 ○●			
4						4,240 ○●			
5						5,300 ○●			
6						6,360 ○●			
8						8,500 ○●			
10						10,600 ○●			
16				3.000	0,3	1,5		12,220 ●	
20				1.220	0,3	2,6		14,100 ●	
	1.000 - 3.000	11,640 ●							
25	3.000	0,3	1,5		19,000 ●				
30	1.220	0,5	3		21,150 ●				
40					28,200 ●				
50					5		35,250 ●		
	1.000 - 3.000	28,700 ●	35,830 ●						

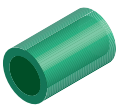


## Rundstäbe

### Farben

- dunkelgrau
- hellgrau
- schwarz
- elfenbein



mm	Längen mm	Toleranzen außen mm		ABS
		min.	max.	kg/m
10	1.000	0,1	1,1	0,090 ●
15			1,5	0,200 ●
20			1,6	0,360 ●
	3.000		0,360 ●	
25		0,2	0,9	0,580 ●
30	1.000	0,1	1,7	0,820 ●
	1.000 - 3.000			0,790 ●
	3.000			0,820 ●
40	1.000		1,9	1,450 ●
	3.000			1,450 ●
50	1.000		2,5	2,270 ●
	1.000 - 3.000			2,270 ●
60	1.000		3	3,270 ●
	1.000 - 3.000			3,270 ●
80	1.000		4,2	5,850 ●
	1.000 - 3.000			5,850 ●
100	1.000	0,3	5,3	9,100 ●
	1.000 - 3.000			9,100 ●
120	1.000			12,700 ●
150				19,800 ●



## Rohre

### Farben

- hellgrau

		Längen	ABS
mm	mm	mm	kg/m
16	1,8	5.000	0,950 ●
20	2,3		0,152 ●
25			0,193 ●
32	1,9		0,212 ●
40	2,4		0,334 ●
50	3		0,523 ●
63	3,8		0,834 ●
75	4,5		1,176 ●
90	5,4		1,693 ●
110	6,6		2,529 ●
140	8,6		4,059 ●
160	9,9		5,543 ●
200	12,3		9,133 ●
225	13,9		10,540 ●
250	9,6		14,800 ●
280	10,7		16,800 ●
315	12,1		20,500 ●